

**製品名: CD300C マウスモノクローナル抗体****カタログ番号: AMM82405**

研究使用のみ

**概要**

説明	マウスモノクローナル抗体
宿主	ねずみ
応用	ELISA,FC
反応性	人間
標識	非共役
修飾	未修正
アイソタイプ	Mouse IgG2a
クローン性	モノクローナル
形態	液体
濃度	1mg/ml
保存	アリコートし、-20°Cで保存してください（12 ヶ月有効）。凍結/融解サイクルを避けてください。
輸送	氷袋
バッファー	0.05%アジ化ナトリウムを含む PBS 中の精製抗体
精製	アフィニティー精製

**応用**

希釈倍率	ELISA 1:5000-1:20000,FC 1:200-1:400
分子量	24.8kDa

**抗原情報**

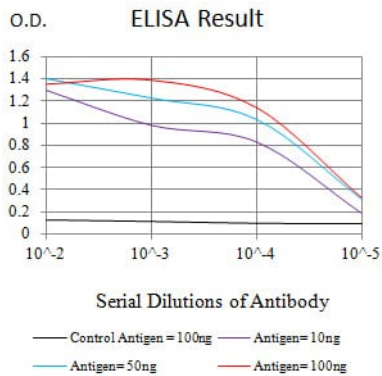
遺伝子名	CD300C
別名	LIR; CLM-6; CMRF35; IGSF16; CMRF-35; CMRF35A; CMRF-35A; CMRF35A1; CMRF35-A1
遺伝子 ID	10871.0
SwissProt ID	Q08708
免疫原	大腸菌で発現したヒト CD300C (AA: 21-183) の精製された組み換え断片。

**背景**

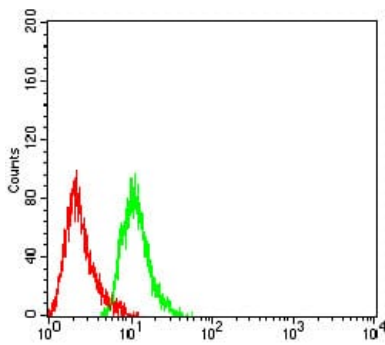
モノクローナル抗体との反応性によって同定された CMRF35 抗原は、単球、好中球、および一部の T リンパ球と B リンパ球に存在します (Jackson et al., 1992 [PubMed 1349532])。

## 研究分野

## 画像データ



黒線: コントロール抗原 (100 ng) ; 紫線: 抗原 (10 ng) ; 青線: 抗原 (50 ng) ; 赤線: 抗原 (100 ng)



CD300C マウス mAb (緑) とネガティブ コントロール (赤) を使用した THP-1 細胞のフローサイトメトリー分析。