

製品名: KRT20 マウスモノクローナル抗体**カタログ番号: AMM82383**

研究使用のみ

概要

説明	マウスモノクローナル抗体
宿主	ねずみ
応用	IHC,ELISA
反応性	人間
標識	非共役
修飾	未修正
アイソタイプ	Mouse IgG1
クローン性	モノクローナル
形態	液体
濃度	1mg/ml
保存	アリコートし、-20°Cで保存してください（12ヶ月有効）。凍結/融解サイクルを避けてください。
輸送	氷袋
バッファー	0.05%アジ化ナトリウムを含む PBS 中の精製抗体
精製	アフィニティー精製

応用

希釈倍率	IHC 1:200-1:1000,ELISA 1:5000-1:20000
分子量	48.5kDa

抗原情報

遺伝子名	KRT20
別名	K20; CD20; CK20; CK-20; KRT21
遺伝子 ID	54474.0
SwissProt ID	P35900
免疫原	大腸菌で発現したヒト KRT20 (AA: 1-150) の精製された組み換え断片。

背景

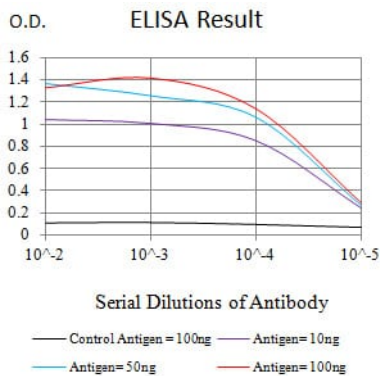
この遺伝子によってコードされるタンパク質はケラチンファミリーに属します。ケラチンは上皮細胞の構造的完全性を担う中間径フィラメントタンパク質であり、サイトケラチンと毛髪ケラチンに分類されます。I型サイトケラチンは、異型ケラチン鎖が対になっ

で配列した酸性タンパク質で構成されています。このサイトケラチンは成熟した腸管上皮細胞および杯細胞の主要な細胞タンパク質であり、胃および腸の粘膜で特異的に発現しています。I型サイトケラチン遺伝子は、染色体 17q12-q21 の領域にクラスター化しています。

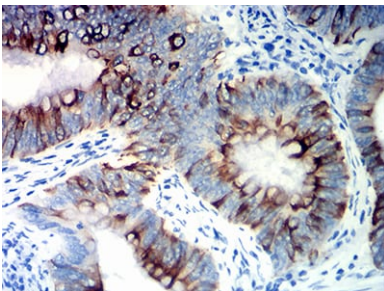
研究分野

アポトーシス

画像データ



黒線: コントロール抗原 (100 ng) ; 紫線: 抗原 (10 ng) ; 青線: 抗原 (50 ng) ; 赤線: 抗原 (100 ng)



KRT20 マウス mAb と DAB 染色を使用したパラフィン包埋ヒト大腸癌組織の免疫組織化学分析。