

製品名: PSG1 マウスモノクローナル抗体**カタログ番号: AMM82128**

研究使用のみ

概要

説明	マウスモノクローナル抗体
宿主	ねずみ
応用	ELISA,FC
反応性	人間
標識	非共役
修飾	未修正
アイソタイプ	Mouse IgG1
クローン性	モノクローナル
形態	液体
濃度	1mg/ml
保存	アリコートし、-20°Cで保存してください（12 ヶ月有効）。凍結/融解サイクルを避けてください。
輸送	氷袋
バッファー	0.05%アジ化ナトリウムを含む PBS 中の精製抗体
精製	アフィニティー精製

応用

希釈倍率	ELISA 1:5000-1:20000,FC 1:200-1:400
分子量	47.2kDa

抗原情報

遺伝子名	PSG1
別名	SP1; B1G1; PBG1; CD66f; PSBG1; PSG95; PSGGA; DHFRP2; PSBG-1; PSGIIA; FL-NCA-1/2; PS-beta-C/D; PS-beta-G-1
遺伝子 ID	5669.0
SwissProt ID	P11464
免疫原	大腸菌で発現したヒト PSG1 (AA: 250-419) の精製組換え断片。

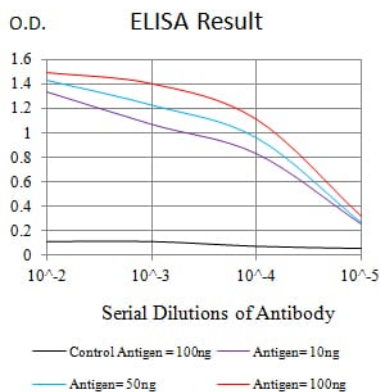
背景

ヒト胎盤は、胎児の生存と発育を支えるホルモン、酵素、その他の分子を産生する多ホルモン性内分泌器官です。妊娠特異的 β -1 糖

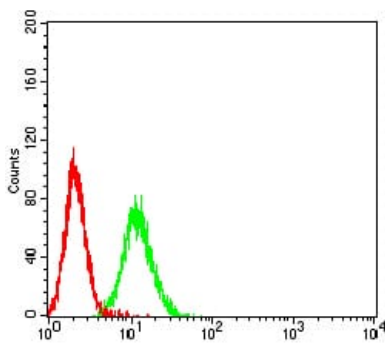
タンパク質 (PSBG、PSG) は、合胞体栄養芽層の主要産物であり、妊娠満期の女性の血清中の濃度は 100 ~ 290 mg/l に達します (Horne et al., 1976 [PubMed 971765])。PSG は免疫グロブリン (Ig) スーパーファミリーに属します (Watanabe and Chou, 1988 [PubMed 3257488]; Streydio et al., 1988)

研究分野

画像データ



黒線: コントロール抗原 (100 ng) ; 紫線: 抗原 (10 ng) ; 青線: 抗原 (50 ng) ; 赤線: 抗原 (100 ng)



PSG1 マウス mAb (緑) とネガティブ コントロール (赤) を使用した K562 細胞のフローサイトメトリー分析。