

製品名: CHRNE マウスモノクローナル抗体**カタログ番号: AMM82074**

研究使用のみ

概要

説明	マウスモノクローナル抗体
宿主	ねずみ
応用	WB,ELISA
反応性	人間、ネズミ
標識	非共役
修飾	未修正
アイソタイプ	Mouse IgG1
クローン性	モノクローナル
形態	液体
濃度	1mg/ml
保存	アリコートし、-20°Cで保存してください（12 ヶ月有効）。凍結/融解サイクルを避けてください。
輸送	氷袋
バッファー	0.05%アジ化ナトリウムを含む PBS 中の精製抗体
精製	アフィニティー精製

応用

希釈倍率	WB 1:500-1:2000,ELISA 1:5000-1:20000
分子量	54.7kDa

抗原情報

遺伝子名	CHRNE
別名	ACHRE; CMS1D; CMS1E; CMS2A; CMS4A; CMS4B; CMS4C; FCCMS; SCCMS
遺伝子 ID	1145.0
SwissProt ID	Q04844
免疫原	大腸菌で発現したヒト CHRNE (AA: 追加 21-239) の精製組換え断片。

背景

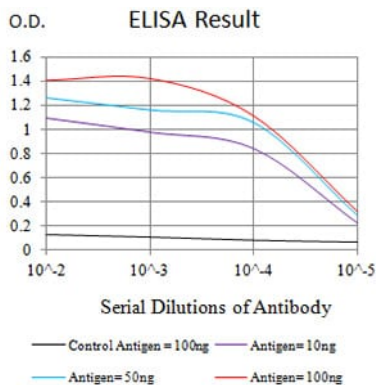
成熟哺乳類の神経筋接合部に存在するアセチルコリン受容体は、4つのサブユニットからなる五量体タンパク質複合体であり、 α サブユニット2個、 β サブユニット1個、 ϵ サブユニット1個、 δ サブユニット1個の比率で構成されている。アセチルコリン受容体は、

出生後まもなく、胎児期の受容体に見られる γ サブユニットが ϵ サブユニットに置き換わることで、サブユニット構成を変化させる。
 ϵ サブユニットの変異は、先天性筋無力症候群と関連している。

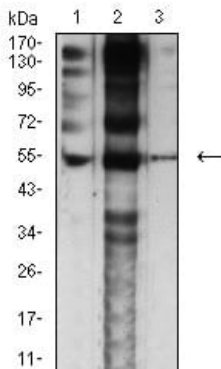
研究分野

-

画像データ



黒線: コントロール抗原 (100 ng) ; 紫線: 抗原 (10 ng) ; 青線: 抗原 (50 ng) ; 赤線: 抗原 (100 ng)



CHRNE マウス mAb を用いた Jurkat (1) 、C6 (2) 、および SK-N-SH (2) 細胞溶解物に対するウエスタンブロット分析。