

製品名: KIR3DL1 マウスモノクローナル抗体**カタログ番号: AMM81996**

研究使用のみ

概要

説明	マウスモノクローナル抗体
宿主	ねずみ
応用	WB,IHC,ELISA
反応性	人間、ネズミ、サル
標識	非共役
修飾	未修正
アイソタイプ	Mouse IgG2b
クローン性	モノクローナル
形態	液体
濃度	1mg/ml
保存	アリコートし、-20°Cで保存してください（12 ヶ月有効）。凍結/融解サイクルを避けてください。
輸送	氷袋
バッファー	0.05%アジ化ナトリウムを含む PBS 中の精製抗体
精製	アフィニティー精製

応用

希釈倍率	WB 1:500-1:2000,IHC 1:200-1:1000,ELISA 1:5000-1:20000
分子量	49kDa

抗原情報

遺伝子名	KIR3DL1
別名	KIR; NKB1; NKAT3; NKB1B; NKAT-3; CD158E1; KIR3DL1/S1
遺伝子 ID	3811.0
SwissProt ID	P43629
免疫原	Hek293 細胞で発現したヒト KIR3DL1 (AA: 追加 22-340) の精製された組み換え断片。

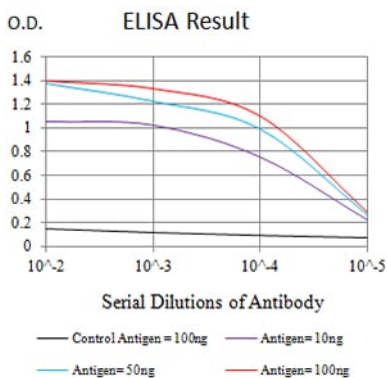
背景

キラー細胞免疫グロブリン様受容体 (KIR) は、ナチュラルキラー細胞および T 細胞のサブセットによって発現する膜貫通型糖タンパク質です。KIR 遺伝子は多型性を有し、高い相同性を有し、1Mb の白血球受容体複合体 (LRC) 内の染色体 19q13.4 上のクラスター

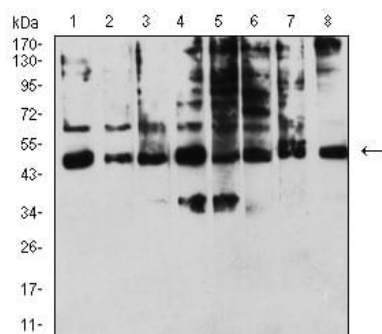
として存在します。KIR 遺伝子クラスターの遺伝子内容はハプロタイプによって異なりますが、いくつかの「フレームワーク」遺伝子 (KIR3DL3、KIR3DP1、KIR3DL4、KIR3DL2) はすべてのハプロタイプに存在します。KIR タンパク質は、細胞外免疫グロブリンドメインの数 (2D または 3D) と、細胞質ドメインが長い (L) か短い (S) かによって分類されます。長い細胞質ドメインを持つ KIR タンパク質は、リガンド結合時に免疫チロシン阻害モチーフ (ITIM) を介して阻害シグナルを伝達します。一方、短い細胞質ドメインを持つ KIR タンパク質は ITIM モチーフを持たず、代わりに TYRO タンパク質チロシンキナーゼ結合タンパク質と結合して活性化シグナルを伝達します。いくつかの KIR タンパク質のリガンドは HLA クラス I 分子のサブセットであるため、KIR タンパク質は免疫応答の調節において重要な役割を果たすと考えられています。

研究分野

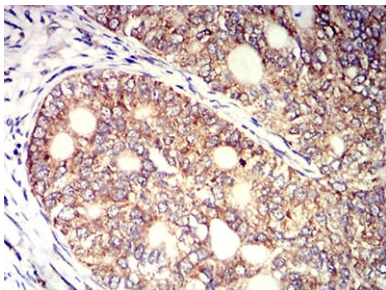
画像データ



黒線: コントロール抗原 (100 ng) ; 紫線: 抗原 (10 ng) ; 青線: 抗原 (50 ng) ; 赤線: 抗原 (100 ng)



A431 (1)、Raji (2)、SPC-A-1 (3)、K562 (4)、HEK293 (5)、U937 (6)、C6 (7)、および COS7 (8) 細胞溶解物に対する KIR3DL1 マウス mAb を使用したウエスタンブロット解析。



KIR3DL1 マウス mAb と DAB 染色を使用したパラフィン包埋ヒト子宮頸癌組織の免疫組織化学分析。