

**製品名: P2RY1 マウスモノクローナル抗体****カタログ番号: AMM81948**

研究使用のみ

**概要**

説明	マウスモノクローナル抗体
宿主	ねずみ
応用	WB,IHC,ELISA,FC
反応性	人間、ネズミ
標識	非共役
修飾	未修正
アイソタイプ	Mouse IgG2b
クローン性	モノクローナル
形態	液体
濃度	1mg/ml
保存	アリコートし、-20°Cで保存してください（12 ヶ月有効）。凍結/融解サイクルを避けてください。
輸送	氷袋
バッファー	0.05%アジ化ナトリウムを含む PBS 中の精製抗体
精製	アフィニティー精製

**応用**

希釈倍率	WB 1:500-1:2000,IHC 1:200-1:1000,ELISA 1:5000-1:20000,FC 1:200-1:400
分子量	42kDa

**抗原情報**

遺伝子名	P2RY1
別名	P2Y1
遺伝子 ID	5028.0
SwissProt ID	P47900
免疫原	大腸菌で発現したヒト P2RY1 (AA: 追加ミックス) の精製された組み換え断片。

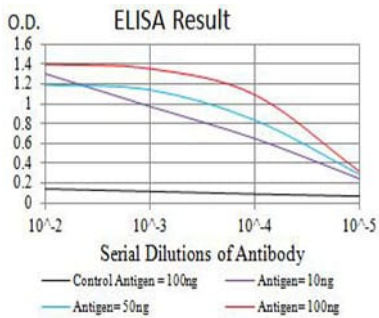
**背景**

この遺伝子産物は G タンパク質共役受容体ファミリーに属します。このファミリーには、様々なアデノシンおよびウリジンヌクレオチドに対する薬理的選択性が異なる複数の受容体サブタイプがあり、場合によっては重複しています。この受容体は細胞外 ATP お

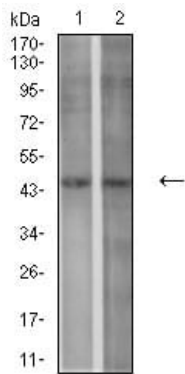
よび ADP の受容体として機能します。血小板において ADP への結合は、ホスホリパーゼ C の活性化を介して細胞内カルシウムイオンの動員、血小板の形状変化、そしておそらく血小板凝集を引き起こします。

## 研究分野

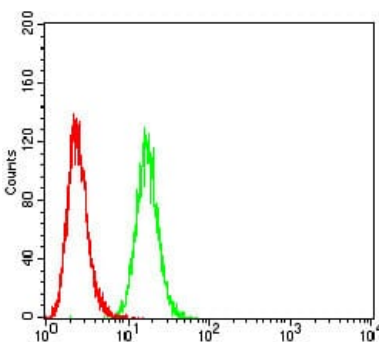
## 画像データ



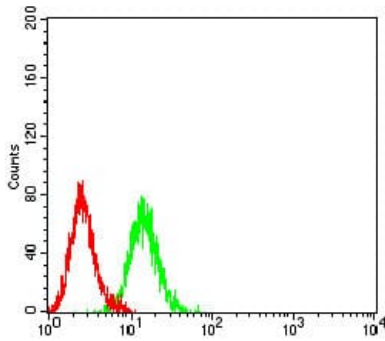
黒線: コントロール抗原 (100 ng) ; 紫線: 抗原 (10 ng) ; 青線: 抗原 (50 ng) ; 赤線: 抗原 (100 ng)



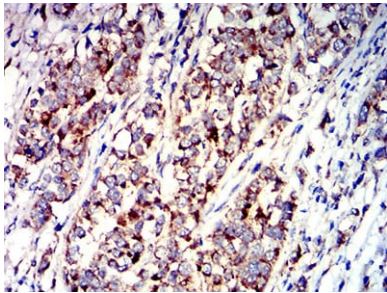
SPC-A-1 (1) および C6 (2) 細胞溶解物に対する P2RY1 マウス mAb を用いたウエスタンブロット解析。



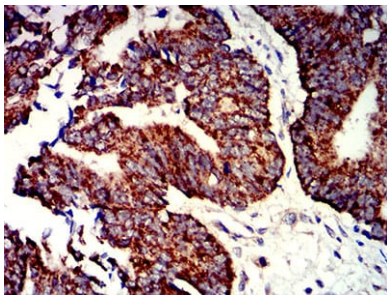
P2RY1 マウス mAb (緑) とネガティブコントロール (赤) を使用した Hela 細胞のフローサイトメトリー分析。



P2RY1 マウス mAb (緑) とネガティブコントロール (赤) を使用した K562 細胞のフローサイトメトリー分析。



DAB 染色による P2RY1 マウス mAb を使用したパラフィン包埋ヒト膀胱癌組織の免疫組織化学分析。



DAB 染色による P2RY1 マウス mAb を使用したパラフィン包埋ヒト直腸癌組織の免疫組織化学分析。