

**製品名: IGLC2 マウスモノクローナル抗体****カタログ番号: AMM81844**

研究使用のみ

**概要**

|        |   |
|--------|---|
| 説明     | マウスモノクローナル抗体                                      |
| 宿主     | ねずみ   |
| 応用     | IHC,ELISA   |
| 反応性    | 人間  |
| 標識     | 非共役   |
| 修飾     | 未修正   |
| アイソタイプ | Mouse IgG1  |
| クローン性  | モノクローナル   |
| 形態     | 液体  |
| 濃度     | 1mg/ml  |
| 保存     | アリコートし、-20°Cで保存してください（12 ヶ月有効）。凍結/融解サイクルを避けてください。 |
| 輸送     | 氷袋  |
| バッファー  | 0.05%アジ化ナトリウムを含む PBS 中の精製抗体                       |
| 精製     | アフィニティー精製   |

**応用**

|      |                                       |
|------|---------------------------------------|
| 希釈倍率 | IHC 1:200-1:1000,ELISA 1:5000-1:20000 |
| 分子量  | 11.3kDa                               |

**抗原情報**

|              |  |
|--------------|--|
| 遺伝子名         | IGLC2                                      |
| 別名           | IGLC                                       |
| 遺伝子 ID       | 3538.0                                     |
| SwissProt ID | P0DOY2                                     |
| 免疫原          | 大腸菌で発現したヒト IGLC2 (AA: 1-106) の精製された組み換え断片。 |

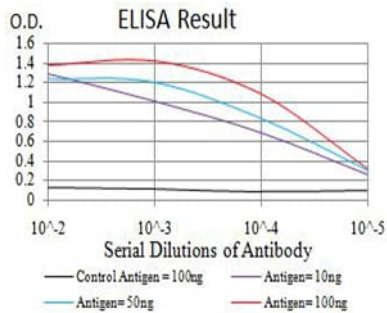
**背景**

IGLC2 (免疫グロブリンラムダ定常 2) はタンパク質コード遺伝子です。関連パスウェイには、インターロイキン-3、5、GM-CSF シグナル伝達、小胞輸送などがあります。この遺伝子に関連する GO アノテーションには、抗原結合が含まれます。この遺伝子の重要

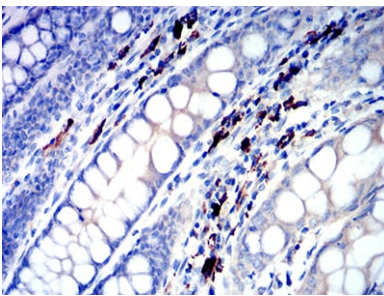
なパラログは IGLC3 です。

## 研究分野

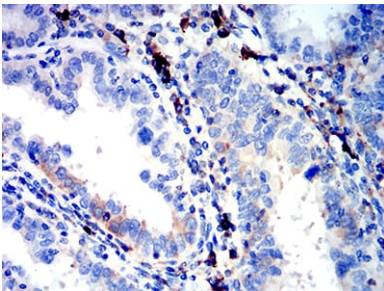
## 画像データ



黒線: コントロール抗原 (100 ng) ; 紫線: 抗原 (10 ng) ; 青線: 抗原 (50 ng) ; 赤線: 抗原 (100 ng)



DAB 染色による IGLC2 マウス mAb を使用したパラフィン包埋ヒト結腸組織の免疫組織化学分析。



IGLC2 マウス mAb と DAB 染色を使用したパラフィン包埋ヒト子宮内膜癌組織の免疫組織化学分析。