

製品名: ASH2L マウスモノクローナル抗体**カタログ番号: AMM81825**

研究使用のみ

概要

説明	マウスモノクローナル抗体
宿主	ねずみ
応用	IHC, ELISA
反応性	人間
標識	非共役
修飾	未修正
アイソタイプ	Mouse IgG1
クローン性	モノクローナル
形態	液体
濃度	1mg/ml
保存	アリコートし、-20°Cで保存してください（12ヶ月有効）。凍結/融解サイクルを避けてください。
輸送	氷袋
バッファー	0.05%アジ化ナトリウムを含む PBS 中の精製抗体
精製	アフィニティー精製

応用

希釈倍率	IHC 1:200-1:1000, ELISA 1:5000-1:20000
分子量	68.7kDa

抗原情報

遺伝子名	ASH2L
別名	ASH2; Bre2; ASH2L1; ASH2L2
遺伝子 ID	9070.0
SwissProt ID	Q9UBL3
免疫原	大腸菌で発現したヒト ASH2L (AA: 493-628) の精製された組み換え断片。

背景

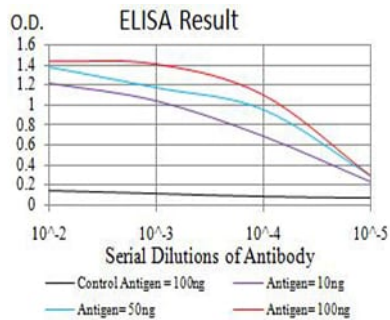
ASH2L (ASH2 Like Histone Lysine Methyltransferase Complex Subunit) はタンパク質コード遺伝子です。ASH2Lに関連する疾患には、歌舞伎症候群 1 型などがあります。関連パスウェイには、クロマチン構造形成と GPCR によるシグナル伝達があります。この

遺伝子に関連する GO アノテーションには、転写制御領域、DNA 結合、ヒストンメチルトランスフェラーゼ活性 (H3-K4 特異的) などがあります。

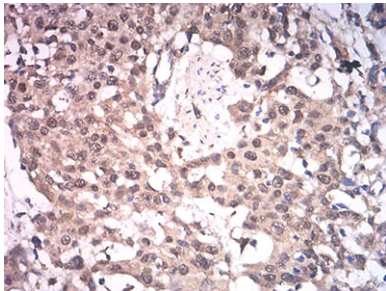
研究分野

-

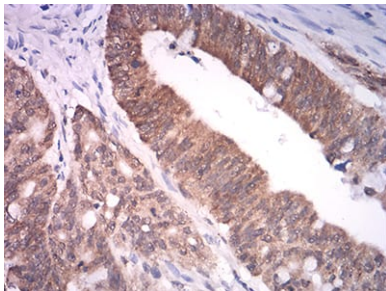
画像データ



黒線: コントロール抗原 (100 ng) ; 紫線: 抗原 (10 ng) ; 青線: 抗原 (50 ng) ; 赤線: 抗原 (100 ng)



ASH2L マウス mAb と DAB 染色を使用したパラフィン包埋ヒト食道癌組織の免疫組織化学分析。



ASH2L マウス mAb と DAB 染色を使用したパラフィン包埋ヒト直腸癌組織の免疫組織化学分析。