

製品名: ASH2L マウスモノクローナル抗体**カタログ番号: AMM81819**

研究使用のみ

概要

説明	マウスモノクローナル抗体
宿主	ねずみ
応用	WB,IHC,ELISA,FC
反応性	ヒト、マウス
標識	非共役
修飾	未修正
アイソタイプ	Mouse IgG1
クローン性	モノクローナル
形態	液体
濃度	1mg/ml
保存	アリコートし、-20°Cで保存してください（12 ヶ月有効）。凍結/融解サイクルを避けてください。
輸送	氷袋
バッファー	0.05%アジ化ナトリウムを含む PBS 中の精製抗体
精製	アフィニティー精製

応用

希釈倍率	WB 1:500-1:2000,IHC 1:200-1:1000,ELISA 1:5000-1:20000,FC 1:200-1:400
分子量	68.7kDa

抗原情報

遺伝子名	ASH2L
別名	ASH2; Bre2; ASH2L1; ASH2L2
遺伝子 ID	9070.0
SwissProt ID	Q9UBL3
免疫原	大腸菌で発現したヒト ASH2L (AA: 493-628) の精製された組み換え断片。

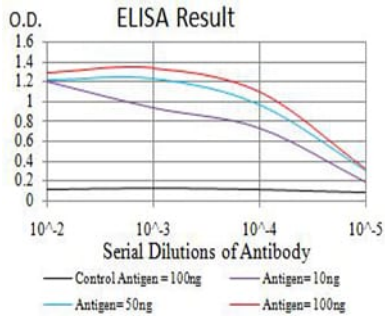
背景

ASH2L (Ash2 (Absent, Small, Or Homeotic) -Like (Drosophila)) はタンパク質コード遺伝子です。ASH2Lに関連する疾患には、歌舞伎症候群 1 型などがあります。関連パスウェイには、発生生物学と Wnt シグナル伝達があります。この遺伝子に関連する

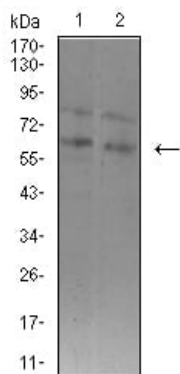
GO アノテーションには、転写調節領域、DNA 結合、ヒストンメチルトランスフェラーゼ活性 (H3-K4 特異的) などがあります。

研究分野

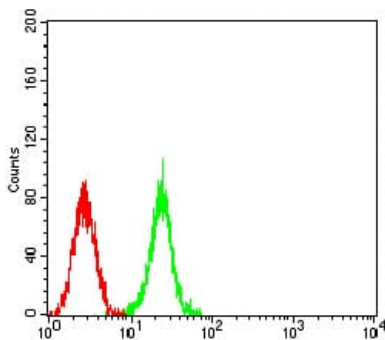
画像データ



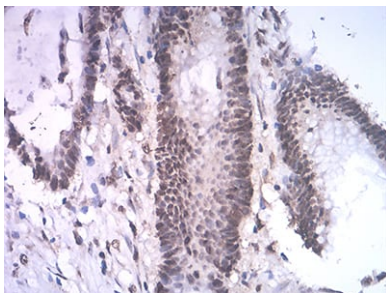
黒線: コントロール抗原 (100 ng) ; 紫線: 抗原 (10 ng) ; 青線: 抗原 (50 ng) ; 赤線: 抗原 (100 ng)



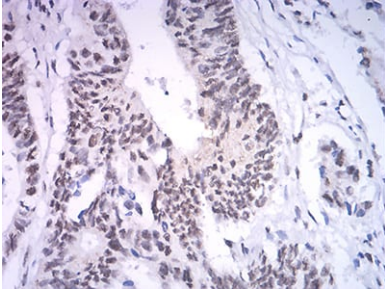
K562 (1) および F9 (2) 細胞溶解物に対する ASH2L マウス mAb を用いたウエスタンブロット解析。



ASH2L マウス mAb (緑) とネガティブ コントロール (赤) を使用した K562 細胞のフローサイトメトリー分析。



ASH2L マウス mAb と DAB 染色を使用したパラフィン包埋ヒト大腸癌組織の免疫組織化学分析。



ASH2L マウス mAb と DAB 染色を使用したパラフィン包埋ヒト直腸癌組織の免疫組織化学分析。