

**製品名: C1QA マウスモノクローナル抗体****カタログ番号: AMM81765**

研究使用のみ

**概要**

説明	マウスモノクローナル抗体
宿主	ねずみ
応用	IHC,ELISA,FC
反応性	人間
標識	非共役
修飾	未修正
アイソタイプ	Mouse IgG2a
クローン性	モノクローナル
形態	液体
濃度	1mg/ml
保存	アリコートし、-20°Cで保存してください（12 ヶ月有効）。凍結/融解サイクルを避けてください。
輸送	氷袋
バッファー	0.05%アジ化ナトリウムを含む PBS 中の精製抗体
精製	アフィニティー精製

**応用**

希釈倍率	IHC 1:200-1:1000,ELISA 1:5000-1:20000,FC 1:200-1:400
分子量	26kDa

**抗原情報**

遺伝子名	C1QA
別名	C1QA
遺伝子 ID	712.0
SwissProt ID	P02745
免疫原	大腸菌で発現したヒト C1QA (AA: 23-167) の精製された組み換え断片。

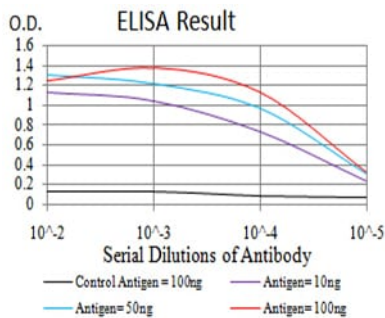
**背景**

この遺伝子は、ヒト補体サブコンポーネント C1q の主要成分をコードします。C1q は C1r および C1s と会合して、血清補体系の第一成分を生成します。C1q の欠損は、エリテマトーデスおよび糸球体腎炎との関連が報告されています。C1q は、6つの A 鎖、6つの B

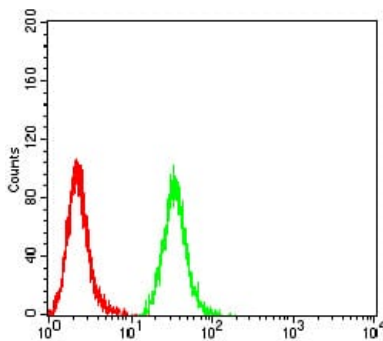
鎖、および6つのC鎖の計18本のポリペプチド鎖で構成されています。各鎖は、N末端付近に位置するコラーゲン様領域と、C末端の球状領域を含んでいます。A鎖、B鎖、およびC鎖は、1番染色体上にA-C-Bの順に配列されています。この遺伝子は、ヒト補体サブコンポーネントC1qのA鎖ポリペプチドをコードします。

## 研究分野

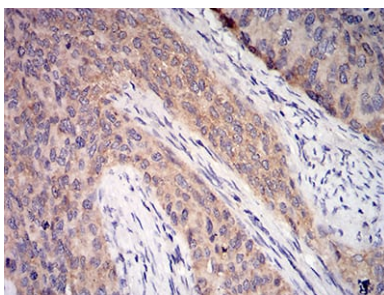
## 画像データ



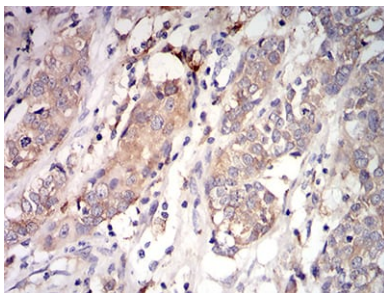
黒線: コントロール抗原 (100 ng) ; 紫線: 抗原 (10 ng) ; 青線: 抗原 (50 ng) ; 赤線: 抗原 (100 ng)



C1QA マウス mAb (緑) とネガティブ コントロール (赤) を使用した Hela 細胞のフローサイトメトリー分析。



C1QA マウス mAb と DAB 染色を使用したパラフィン包埋ヒト子宮頸癌組織の免疫組織化学分析。



C1QA マウス mAb と DAB 染色を使用したパラフィン包埋ヒト膀胱癌組織の免疫組織化学分析。