

製品名: Rab8 マウスモノクローナル抗体**カタログ番号: AMM81533**

研究使用のみ

概要

説明	マウスモノクローナル抗体
宿主	ねずみ
応用	ELISA,FC
反応性	人間
標識	非共役
修飾	未修正
アイソタイプ	Mouse IgG2b
クローン性	モノクローナル
形態	液体
濃度	1mg/ml
保存	アリコートし、-20°Cで保存してください（12 ヶ月有効）。凍結/融解サイクルを避けてください。
輸送	氷袋
バッファー	0.05%アジ化ナトリウムを含む PBS 中の精製抗体
精製	アフィニティー精製

応用

希釈倍率	ELISA 1:5000-1:20000,FC 1:200-1:400
分子量	23.7kDa

抗原情報

遺伝子名	Rab8
別名	MEL; RAB8A
遺伝子 ID	4218.0
SwissProt ID	P61006
免疫原	大腸菌で発現したヒト Rab8 (AA: 68-207) の精製された組み換え断片。

背景

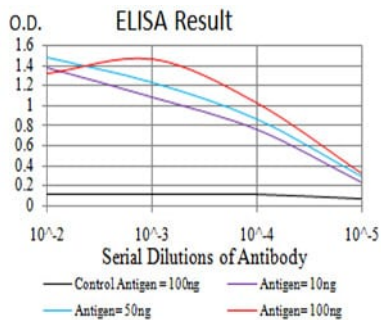
この遺伝子によってコードされるタンパク質は、平均サイズが 200 アミノ酸の小さな GTP/GDP 結合タンパク質である RAS スーパーファミリーのメンバーです。RAB/YPT ファミリーの RAS 関連タンパク質は、小胞体からゴルジ体および細胞膜へのタンパク質の輸送

に關与していると考えられます。このタンパク質は、イヌ RAB8、マウス MEL、およびマウス YPT1 タンパク質とそれぞれ 97%、96%、および 51%の相同性があり、すべての RAS タンパク質に存在する 4つの GTP/GDP 結合部位を含みます。このタンパク質の推定エフェクター結合部位は、RAB/YPT タンパク質のものと類似しています。ただし、このタンパク質は、多くの RAS スーパーファミリーメンバーに特徴的であるが、YPT1 および大多数の RAB タンパク質には見られない C 末端 CAAX モチーフを含みます。この遺伝子はメラノーマ細胞株から形質転換遺伝子として単離されましたが、MEL と悪性黒色腫との連鎖は証明されていません。この癌遺伝子は、染色体 19p13.1 上の MY09B から 800kb 遠位に位置しています。

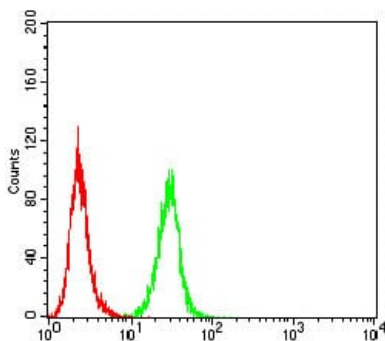
研究分野

オートファジー

画像データ



黒線: コントロール抗原 (100 ng); 紫線: 抗原 (10 ng); 青線: 抗原 (50 ng); 赤線: 抗原 (100 ng);



Rab8 マウス mAb (緑) とネガティブコントロール (赤) を使用した HeLa 細胞のフローサイトメトリー分析。