

**製品名: TUBB1 マウスモノクローナル抗体****カタログ番号: AMM81449**

研究使用のみ

**概要**

説明	マウスモノクローナル抗体
宿主	ねずみ
応用	WB,IHC,ICC,ELISA,FC
反応性	人間、マウス、サル、ラット
標識	非共役
修飾	未修正
アイソタイプ	Mouse IgG1
クローン性	モノクローナル
形態	液体
濃度	1mg/ml
保存	アリコートし、-20°Cで保存してください（12ヶ月有効）。凍結/融解サイクルを避けてください。
輸送	氷袋
バッファー	0.05%アジ化ナトリウムを含む PBS 中の精製抗体
精製	アフィニティー精製

**応用**

希釈倍率	WB 1:500-1:2000,IHC 1:200-1:1000,ICC 1:200-1:1000,ELISA 1:5000-1:20000,FC 1:200-1:400
分子量	50.3kDa

**抗原情報**

遺伝子名	TUBB1
別名	Tubulin beta-1 chain
遺伝子 ID	81027.0
SwissProt ID	Q9H4B7
免疫原	大腸菌で発現したヒト TUBB1 (AA: 33-166) の精製された組み換え断片。

**背景**

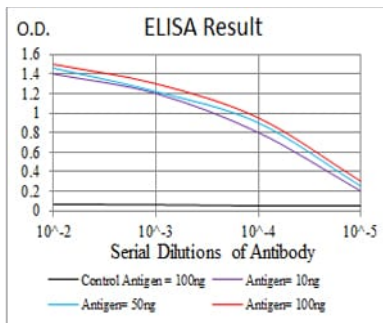
この遺伝子は  $\beta$  チューブリンタンパク質ファミリーのメンバーをコードしています。 $\beta$  チューブリンは、ヘテロ二量体を形成して微小管を形成する2つのコアタンパク質ファミリー ( $\alpha$  チューブリンと  $\beta$  チューブリン) のうちの1つです。このタンパク質は血小板と巨

核球に特異的に発現し、前血小板産生と血小板放出に関与している可能性があります。この遺伝子の変異は、常染色体優性遺伝性のマクロ血小板減少症と関連しています。この遺伝子の2つの偽遺伝子がY染色体上に存在します。

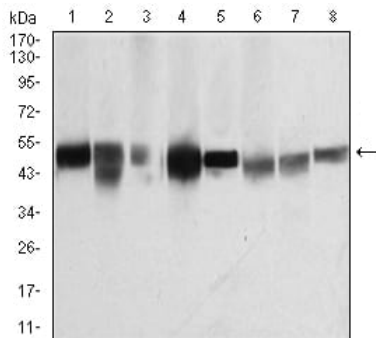
## 研究分野

-

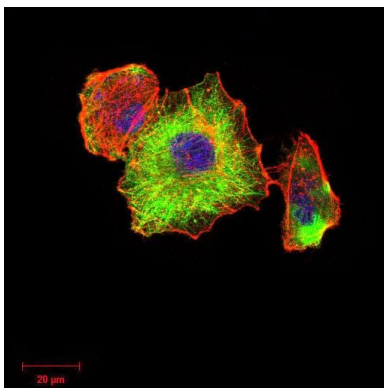
## 画像データ



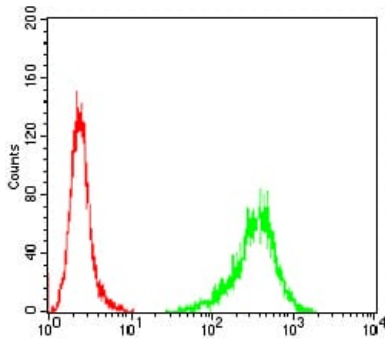
黒線: コントロール抗原 (100 ng); 紫線: 抗原 (10 ng); 青線: 抗原 (50 ng); 赤線: 抗原 (100 ng);



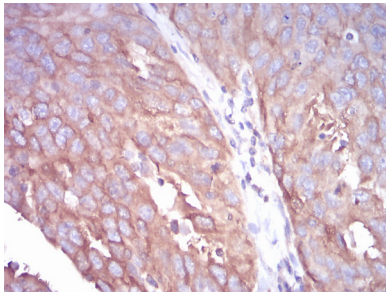
K562 (1)、HepG2 (2)、A431 (3)、Jurkat (4)、Hela (5)、NIH/3T3 (6)、Cos7 (7)およびPC12 (8)細胞溶解物に対するTUBB1 マウス mAb を用いたウエスタンブロット解析。



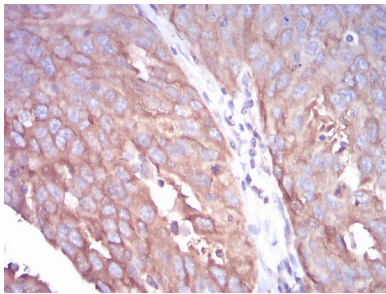
TUBB1 マウス mAb (緑) を用いた HeLa 細胞の免疫蛍光染色。青: DRAQ5 蛍光 DNA 色素。赤: Alexa Fluor-555 ファロイジンで標識されたアクチンフィラメント。



TUBB1 マウス mAb (緑) とネガティブ コントロール (赤) を使用した A431 細胞のフローサイトメトリー分析。



TUBB1 マウス mAb と DAB 染色を使用したパラフィン包埋ヒト卵巣癌組織の免疫組織化学分析。



TUBB1 マウス mAb と DAB 染色を使用したパラフィン包埋ヒト卵巣癌組織の免疫組織化学分析。