

製品名: TUBE1 マウスモノクローナル抗体**カタログ番号: AMM81362**

研究使用のみ

概要

説明	マウスモノクローナル抗体
宿主	ねずみ
応用	IHC,ELISA,FC
反応性	人間
標識	非共役
修飾	未修正
アイソタイプ	Mouse IgG1
クローン性	モノクローナル
形態	液体
濃度	1mg/ml
保存	アリコートし、-20°Cで保存してください（12 ヶ月有効）。凍結/融解サイクルを避けてください。
輸送	氷袋
バッファー	0.05% アジ化ナトリウムを含む PBS で精製された抗体。
精製	アフィニティー精製

応用

希釈倍率	IHC 1:200-1:1000,ELISA 1:5000-1:20000,FC 1:200-1:400
分子量	53kDa

抗原情報

遺伝子名	TUBE1
別名	TUBE; dJ142L7.2
遺伝子 ID	51175.0
SwissProt ID	Q9UJT0
免疫原	大腸菌で発現したヒト TUBE1 (AA: 314-472) の精製された組み換え断片。

背景

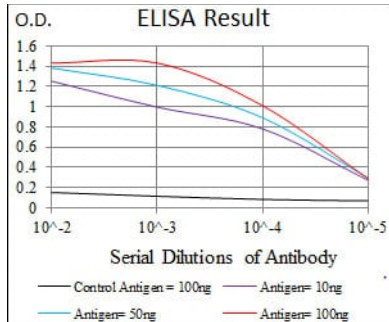
この遺伝子はチューブリンスーパーファミリーのメンバーをコードしています。このタンパク質は、中心体複製後に 2つの中心小体のうち古い方の中心小体と関連する中心小体亜遠位付属器に局在します。このタンパク質は、中心小体複製中の微小管の組織化にお

いて中心的な役割を果たします。この遺伝子の偽遺伝子は5番染色体上にあります。

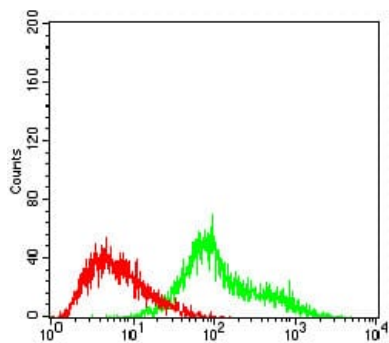
研究分野

-

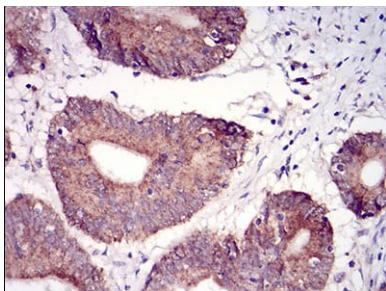
画像データ



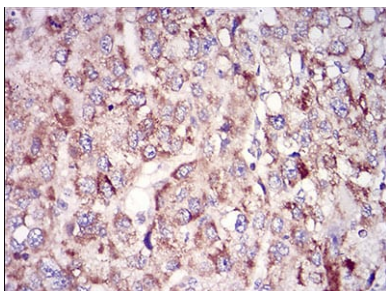
黒線: コントロール抗原 (100 ng); 紫線: 抗原 (10 ng); 青線: 抗原 (50 ng); 赤線: 抗原 (100 ng);



TUBE1 マウス mAb (緑) とネガティブ コントロール (赤) を使用した Hela 細胞のフローサイトメトリー分析。



TUBE1 マウス mAb と DAB 染色を使用したパラフィン包埋ヒト大腸癌組織の免疫組織化学分析。



TUBE1 マウス mAb と DAB 染色を使用したパラフィン包埋ヒト肝臓癌組織の免疫組織化学分析。