

製品名: MMEL1 マウスモノクローナル抗体**カタログ番号: AMM81345**

研究使用のみ

概要

説明	マウスモノクローナル抗体
宿主	ねずみ
応用	IHC,ELISA,FC
反応性	人間
標識	非共役
修飾	未修正
アイソタイプ	Mouse IgG1
クローン性	モノクローナル
形態	液体
濃度	1mg/ml
保存	アリコートし、-20°Cで保存してください（12 ヶ月有効）。凍結/融解サイクルを避けてください。
輸送	氷袋
バッファー	0.05% アジ化ナトリウムを含む PBS で精製された抗体。
精製	アフィニティー精製

応用

希釈倍率	IHC 1:200-1:1000,ELISA 1:5000-1:20000,FC 1:200-1:400
分子量	89.4kDa

抗原情報

遺伝子名	MMEL1
別名	NL1; NL2; SEP; NEP2; MMEL2; NEPII
遺伝子 ID	79258.0
SwissProt ID	Q495T6
免疫原	大腸菌で発現したヒト MMEL1 (AA: 1-107) の精製された組み換え断片。

背景

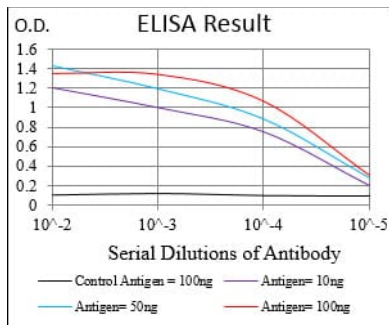
この遺伝子によってコードされるタンパク質は、中性エンドペプチダーゼ (NEP) または膜メタロエンドペプチダーゼ (MME) ファミリーのメンバーです。ファミリーのメンバーは、疼痛知覚、動脈圧調節、リン酸代謝、および恒常性維持において重要な役割を果

たします。このタンパク質はII型膜貫通タンパク質であり、分泌タンパク質として発現すると考えられています。この遺伝子は主に精巣で発現しますが、脳、腎臓、心臓でも弱い発現を示します。

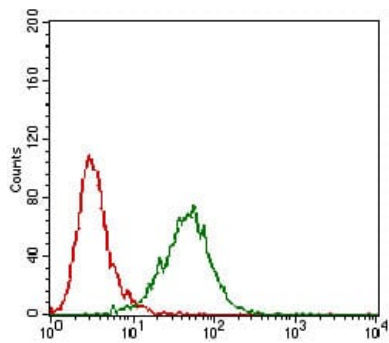
研究分野

-

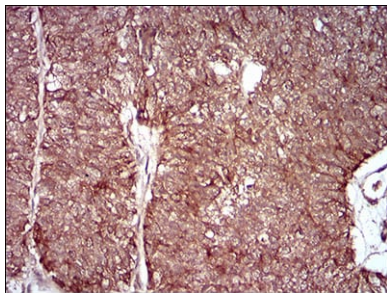
画像データ



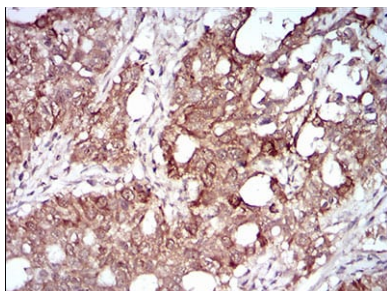
黒線: コントロール抗原 (100 ng); 紫線: 抗原 (10 ng); 青線: 抗原 (50 ng); 赤線: 抗原 (100 ng);



MMEL1 マウス mAb (緑) とネガティブコントロール (赤) を使用した Hela 細胞のフローサイトメトリー分析。



MMEL1 マウス mAb と DAB 染色を使用したパラフィン包埋ヒト卵巣癌組織の免疫組織化学分析。



MMEL1 マウス mAb と DAB 染色を使用したパラフィン包埋ヒト子宮頸癌組織の免疫組織化学分析。