

製品名: SMCP マウスモノクローナル抗体**カタログ番号: AMM81344**

研究使用のみ

概要

説明	マウスモノクローナル抗体
宿主	ねずみ
応用	ICC,ELISA
反応性	人間
標識	非共役
修飾	未修正
アイソタイプ	Mouse IgG2b
クローン性	モノクローナル
形態	液体
濃度	1mg/ml
保存	アリコートし、-20°Cで保存してください（12 ヶ月有効）。凍結/融解サイクルを避けてください。
輸送	氷袋
バッファー	0.05% アジ化ナトリウムを含む PBS で精製された抗体。
精製	アフィニティー精製

応用

希釈倍率	ICC 1:200-1:1000,ELISA 1:5000-1:20000
分子量	12.8kDa

抗原情報

遺伝子名	SMCP
別名	MCS; MCSP; HSMCSGEN1
遺伝子 ID	4184.0
SwissProt ID	P49901
免疫原	大腸菌で発現したヒト SMCP (AA: FULL (1-116)) の精製組換え断片。

背景

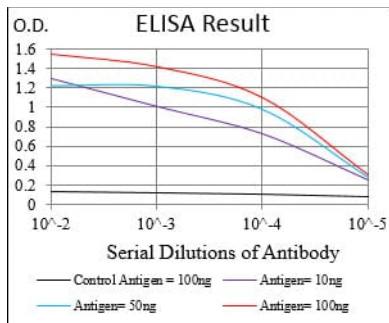
精子ミトコンドリアは、体細胞のミトコンドリアとは形態および細胞内局在が異なります。細長く扁平で、円周状に配列し、精子鞭毛の中片に螺旋状の鞘を形成します。この遺伝子によってコードされるタンパク質は、ミトコンドリア外膜に関連するカプセルに局

在し、精子ミトコンドリア鞘の螺旋構造の組織化と安定化に機能すると考えられています。

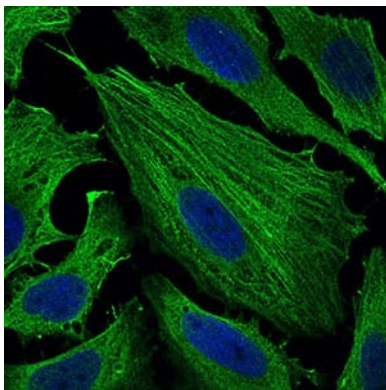
研究分野

-

画像データ



黒線: コントロール抗原 (100 ng); 紫線: 抗原 (10 ng); 青線: 抗原 (50 ng); 赤線: 抗原 (100 ng);



SMCP マウス mAb (緑) を用いた HeLa 細胞の免疫蛍光染色。青: DRAQ5 蛍光 DNA 色素。