

製品名: PLA2G12A マウスモノクローナル抗体**カタログ番号: AMM81328**

研究使用のみ

概要

説明	マウスモノクローナル抗体
宿主	ねずみ
応用	ELISA,FC
反応性	人間
標識	非共役
修飾	未修正
アイソタイプ	Mouse IgG1
クローン性	モノクローナル
形態	液体
濃度	1mg/ml
保存	アリコートし、-20°Cで保存してください（12 ヶ月有効）。凍結/融解サイクルを避けてください。
輸送	氷袋
バッファー	0.05% アジ化ナトリウムを含む PBS で精製された抗体。
精製	アフィニティー精製

応用

希釈倍率	ELISA 1:5000-1:20000,FC 1:200-1:400
分子量	21kDa

抗原情報

遺伝子名	PLA2G12A
別名	GXII; ROSSY; PLA2G12
遺伝子 ID	81579.0
SwissProt ID	Q9BZM1
免疫原	大腸菌で発現したヒト PLA2G12A (AA: 21-189) の精製された組み換え断片。

背景

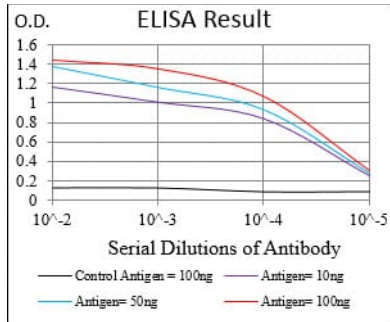
分泌型ホスホリパーゼ A2 (sPLA2) 酵素は、リン脂質からアラキドン酸を遊離させ、エイコサノイドを産生し、様々な生理学および病理学的効果を発揮します。PLA2G12A などのグループ XII sPLA2 は、比較的低い比活性を有し、他の sPLA2 とは構造的にも機能

的にも異なります。

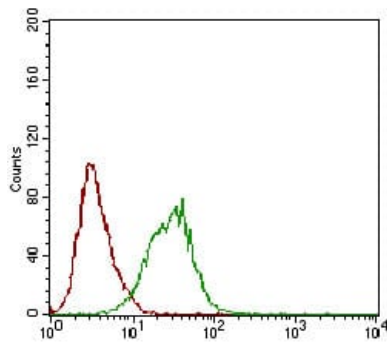
研究分野

-

画像データ



黒線: コントロール抗原 (100 ng); 紫線: 抗原 (10 ng); 青線: 抗原 (50 ng); 赤線: 抗原 (100 ng);



PLA2G12A マウス mAb (緑) とネガティブ コントロール (赤) を使用した HeLa 細胞のフローサイトメトリー分析。