

製品名: NFE2L2 マウスモノクローナル抗体**カタログ番号: AMM81300**

研究使用のみ

概要

説明	マウスモノクローナル抗体
宿主	ねずみ
応用	IHC,ELISA
反応性	人間
標識	非共役
修飾	未修正
アイソタイプ	Mouse IgG1
クローン性	モノクローナル
形態	液体
濃度	1mg/ml
保存	アリコートし、-20°Cで保存してください（12 ヶ月有効）。凍結/融解サイクルを避けてください。
輸送	氷袋
バッファー	0.05% アジ化ナトリウムを含む PBS で精製された抗体。
精製	アフィニティー精製

応用

希釈倍率	IHC 1:200-1:1000,ELISA 1:5000-1:20000
分子量	67.8kDa

抗原情報

遺伝子名	NFE2L2
別名	NRF2
遺伝子 ID	4780.0
SwissProt ID	Q16236
免疫原	大腸菌で発現したヒト NFE2L2 (AA: 356-589) の精製された組み換え断片。

背景

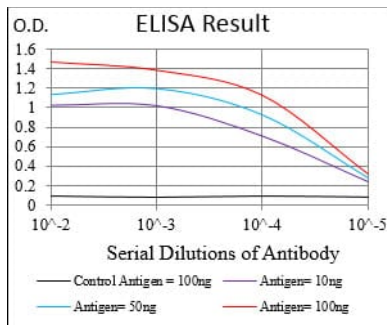
この遺伝子は、塩基性ロイシンジッパー（bZIP）タンパク質の小規模ファミリーに属する転写因子をコードしています。この転写因子は、プロモーター領域に抗酸化応答配列（ARE）を含む遺伝子を制御します。これらの遺伝子の多くは、フリーラジカル産生を含む

損傷や炎症への応答に関するタンパク質をコードしています。この遺伝子には、異なるアイソフォームをコードする複数の転写バリエーションが見つっています。

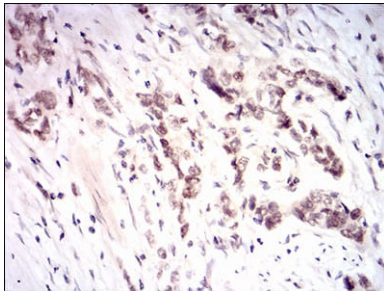
研究分野

-

画像データ



黒線: コントロール抗原 (100 ng); 紫線: 抗原 (10 ng); 青線: 抗原 (50 ng); 赤線: 抗原 (100 ng);



NFE2L2 マウス mAb と DAB 染色を使用したパラフィン包埋ヒト胃癌組織の免疫組織化学分析。