

製品名: KLF1 マウスモノクローナル抗体

カタログ番号: AMM81210

研究使用のみ

概要

説明	マウスモノクローナル抗体
宿主	ねずみ
応用	IHC,ELISA,FC
反応性	人間
標識	非共役
修飾	未修正
アイソタイプ	Mouse IgG1
クローン性	モノクローナル
形態	液体
濃度	1mg/ml
保存	アリコートし、-20°Cで保存してください（12 ヶ月有効）。凍結/融解サイクルを避けてください。
輸送	氷袋
バッファー	0.05%アジ化ナトリウムを含む PBS 中の精製抗体
精製	アフィニティー精製

応用

希釈倍率	IHC 1:200-1:1000,ELISA 1:5000-1:20000,FC 1:200-1:400
分子量	38.2kDa

抗原情報

遺伝子名	KLF1
別名	EKLF; INLU; HBFQTL6
遺伝子 ID	10661.0
SwissProt ID	Q13351
免疫原	大腸菌で発現したヒト KLF1 (AA: 208-362) の精製された組み換え断片。

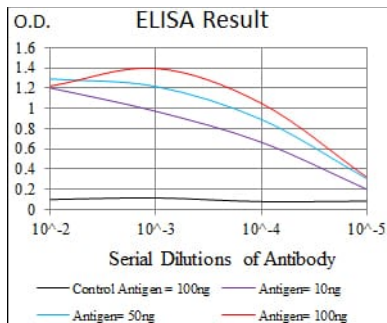
背景

この遺伝子は、成人 β グロビンおよびその他の赤血球系遺伝子の高レベル発現を誘導する造血特異的転写因子をコードしています。ジンクフィンガータンパク質は、 β ヘモグロビンプロモーターに存在する DNA 配列 CCACACCCT に結合します。この遺伝子のヘテロ

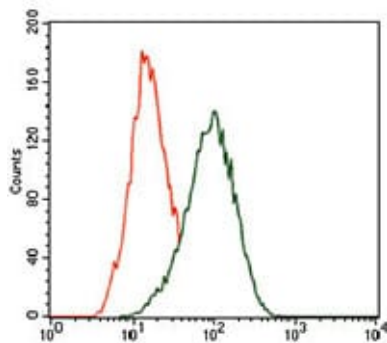
接合性機能喪失変異は、In(Lu)優性血液表現型をもたらします。

研究分野

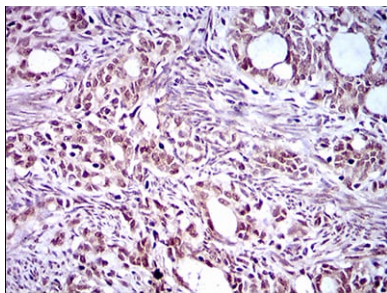
画像データ



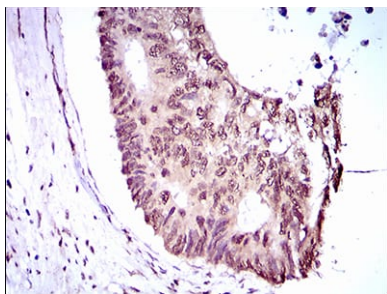
黒線: コントロール抗原 (100 ng); 紫線: 抗原 (10 ng); 青線: 抗原 (50 ng); 赤線: 抗原 (100 ng);



KLF1 マウス mAb (緑) とネガティブ コントロール (赤) を使用した HeLa 細胞のフローサイトメトリー分析。



KLF1 マウス mAb と DAB 染色を使用したパラフィン包埋ヒト子宮頸癌組織の免疫組織化学分析。



KLF1 マウス mAb と DAB 染色を使用したパラフィン包埋ヒト直腸癌組織の免疫組織化学分析。