

**製品名: IGF2 マウスモノクローナル抗体****カタログ番号: AMM81164**

研究使用のみ

**概要**

説明	マウスモノクローナル抗体
宿主	ねずみ
応用	IHC,ICC,ELISA,FC
反応性	人間
標識	非共役
修飾	未修正
アイソタイプ	Mouse IgG1
クローン性	モノクローナル
形態	液体
濃度	1mg/ml
保存	アリコートし、-20°Cで保存してください（12 ヶ月有効）。凍結/融解サイクルを避けてください。
輸送	氷袋
バッファー	0.05%アジ化ナトリウムを含む PBS 中の精製抗体
精製	アフィニティー精製

**応用**

希釈倍率	IHC 1:200-1:1000,ICC 1:200-1:1000,ELISA 1:5000-1:20000,FC 1:200-1:400
分子量	20.1kDa

**抗原情報**

遺伝子名	IGF2
別名	IGF-II; PP9974; C11orf43; FLJ22066; FLJ44734
遺伝子 ID	3481.0
SwissProt ID	P01344
免疫原	大腸菌で発現したヒト IGF2 (AA: 25-180) の精製組換え断片。

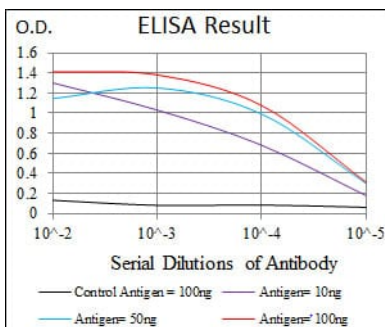
**背景**

この遺伝子は、インスリンファミリーに属するポリペプチド成長因子の一種をコードし、発生と成長に関与しています。これは父方アレルからのみ発現するインプリンティング遺伝子であり、この遺伝子座におけるエピジェネティックな変化は、ウィルムス腫瘍、

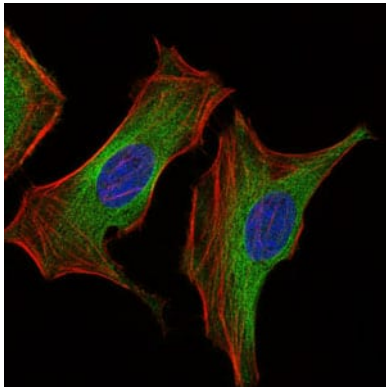
ベックウィズ・ヴィーデマン症候群、横紋筋肉腫、シルバー・ラッセル症候群と関連しています。リードスルー遺伝子である INS-IGF2 遺伝子が存在し、その 5'領域は INS 遺伝子と、3'領域は本遺伝子と重複しています。この遺伝子には、異なるアイソフォームをコードする選択的スプライシング転写バリエーションが見つかっています。

## 研究分野

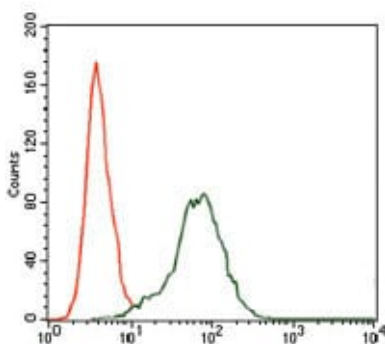
## 画像データ



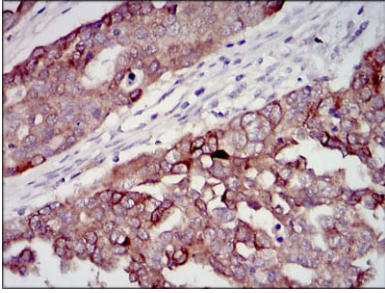
黒線: コントロール抗原 (100 ng); 紫線: 抗原 (10 ng); 青線: 抗原 (50 ng); 赤線: 抗原 (100 ng);



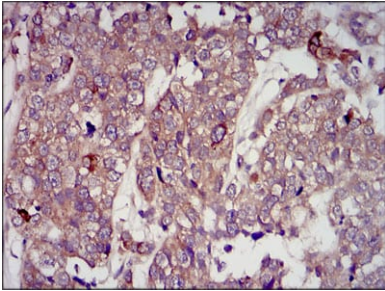
IGF2 マウス mAb (緑) を用いた HeLa 細胞の免疫蛍光染色。青: DRAQ5 蛍光 DNA 色素。赤: Alexa Fluor-555 ファロイジンで標識されたアクチンフィラメント。



IGF2 マウス mAb (緑) とネガティブ コントロール (赤) を使用した HepG2 細胞のフローサイトメトリー分析。



IGF2 マウス mAb と DAB 染色を使用したパラフィン包埋ヒト卵巣癌組織の免疫組織化学分析。



IGF2 マウス mAb と DAB 染色を使用したパラフィン包埋ヒト膀胱癌組織の免疫組織化学分析。