

製品名: CRP マウスモノクローナル抗体**カタログ番号: AMM81102**

研究使用のみ

概要

説明	マウスモノクローナル抗体
宿主	ねずみ
応用	IHC,ELISA,FC
反応性	人間
標識	非共役
修飾	未修正
アイソタイプ	Mouse IgG1
クローン性	モノクローナル
形態	液体
濃度	1mg/ml
保存	アリコートし、-20°Cで保存してください（12 ヶ月有効）。凍結/融解サイクルを避けてください。
輸送	氷袋
バッファー	0.03%アジ化ナトリウムを含む PBS。
精製	アフィニティー精製

応用

希釈倍率	IHC 1:200-1:1000,ELISA 1:5000-1:20000,FC 1:200-1:400
分子量	25kDa

抗原情報

遺伝子名	CRP
別名	PTX1
遺伝子 ID	1401.0
SwissProt ID	P02741
免疫原	大腸菌で発現したヒト CRP の精製された組み換え断片。

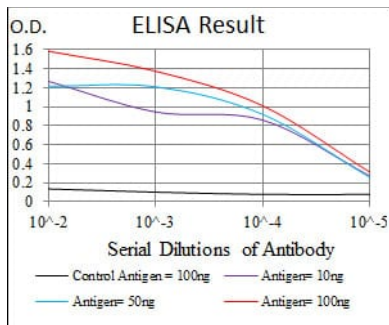
背景

この遺伝子によってコードされるタンパク質はペンタキシンファミリーに属します。外来病原体や宿主の損傷細胞を認識し、血中の体液性および細胞性エフェクターシステムと相互作用してそれらの排除を開始する能力に基づき、いくつかの宿主防御関連機能に関

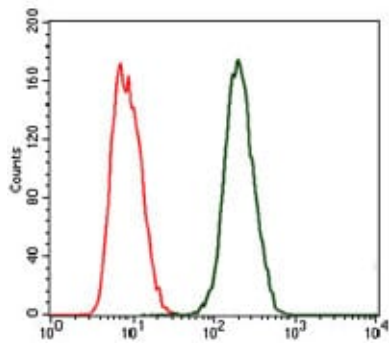
与しています。その結果、組織損傷、感染、その他の炎症刺激に対する急性期反応において、血漿中のこのタンパク質レベルは大幅に上昇します。

研究分野

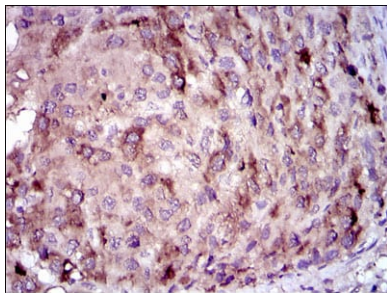
画像データ



黒線: コントロール抗原 (100 ng); 紫線: 抗原 (10 ng); 青線: 抗原 (50 ng); 赤線: 抗原 (100 ng);



CRP マウス mAb (緑) とネガティブ コントロール (赤) を使用した MCF-7 細胞のフローサイトメトリー分析。



CRP マウス mAb と DAB 染色を使用したパラフィン包埋ヒト肝臓癌組織の免疫組織化学分析。