

製品名: COTL1 マウスモノクローナル抗体**カタログ番号: AMM81088**

研究使用のみ

概要

説明	マウスモノクローナル抗体
宿主	ねずみ
応用	IHC,ELISA
反応性	人間
標識	非共役
修飾	未修正
アイソタイプ	Mouse IgG1
クローン性	モノクローナル
形態	液体
濃度	1mg/ml
保存	アリコートし、-20°Cで保存してください（12 ヶ月有効）。凍結/融解サイクルを避けてください。
輸送	氷袋
バッファー	0.05%アジ化ナトリウムを含む PBS 中の精製抗体
精製	アフィニティー精製

応用

希釈倍率	IHC 1:200-1:1000,ELISA 1:5000-1:20000
分子量	16kDa

抗原情報

遺伝子名	COTL1
別名	CLP
遺伝子 ID	23406.0
SwissProt ID	Q14019
免疫原	大腸菌で発現したヒト COTL1 の精製された組み換え断片。

背景

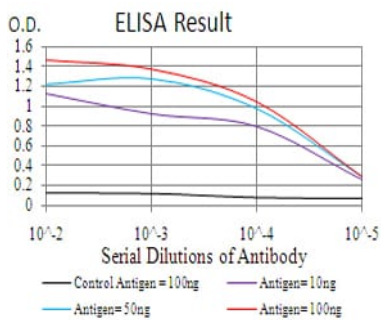
この遺伝子は、アクチン細胞骨格を制御する多数のアクチン結合タンパク質の1つをコードしています。このタンパク質はF-アクチンに結合し、ロイコトリエン生合成において最初に関与する酵素である5-リポキシゲナーゼとも相互作用します。この遺伝子はスミ

ス・マゲニス症候群領域の 17 番染色体にマッピングされると報告されていますが、最もよく一致するのは 16 番染色体です。スミス・マゲニス症候群領域には、2 つの関連する偽遺伝子が存在します。

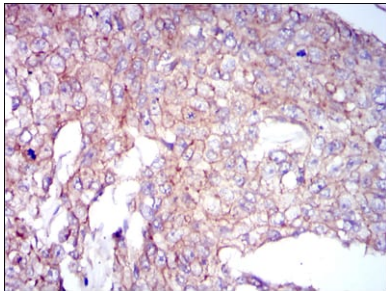
研究分野

-

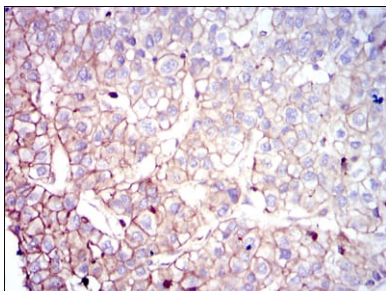
画像データ



黒線: コントロール抗原 (100 ng); 紫線: 抗原 (10 ng); 青線: 抗原 (50 ng); 赤線: 抗原 (100 ng);



DAB 染色による COTL1 マウス mAb を使用したパラフィン包埋ヒト乳がん組織の免疫組織化学分析。



DAB 染色による COTL1 マウス mAb を使用したパラフィン包埋ヒト肝臓癌組織の免疫組織化学分析。