

製品名: CYP1A1 マウスモノクローナル抗体**カタログ番号: AMM81080**

研究使用のみ

概要

説明	マウスモノクローナル抗体
宿主	ねずみ
応用	IHC,ELISA
反応性	人間
標識	非共役
修飾	未修正
アイソタイプ	Mouse IgG1
クローン性	モノクローナル
形態	液体
濃度	1mg/ml
保存	アリコートし、-20°Cで保存してください（12ヶ月有効）。凍結/融解サイクルを避けてください。
輸送	氷袋
バッファー	0.05%アジ化ナトリウムを含む PBS 中の精製抗体
精製	アフィニティー精製

応用

希釈倍率	IHC 1:200-1:1000,ELISA 1:5000-1:20000
分子量	58kDa

抗原情報

遺伝子名	CYP1A1
別名	AHH; AHRR; CP11; CYP1; P1-450; P450-C; P450DX
遺伝子 ID	1543.0
SwissProt ID	P04798
免疫原	大腸菌で発現したヒト CYP1A1 の精製された組み換え断片。

背景

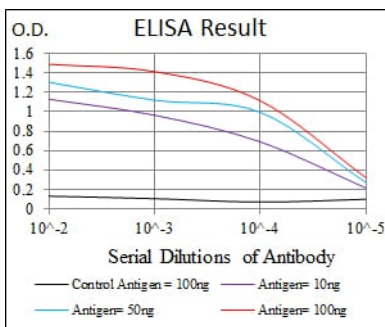
この遺伝子 CYP1A1 は、シトクロム P450 スーパーファミリーに属する酵素をコードしています。シトクロム P450 タンパク質はモノオキシゲナーゼであり、薬物代謝やコレステロール、ステロイド、その他の脂質の合成に関わる多くの反応を触媒します。このタン

パク質は小胞体に局在し、その発現は一部の多環芳香族炭化水素 (PAH) によって誘導されます。PAH の一部はタバコの煙にも含まれています。この酵素の内因性基質は不明ですが、一部の PAH を発がん性中間体へと代謝することができます。この遺伝子は肺がんのリスクと関連付けられています。関連ファミリーメンバーである CYP1A2 は、15 番染色体上で CYP1A1 から約 25 kb 離れた位置にあります。

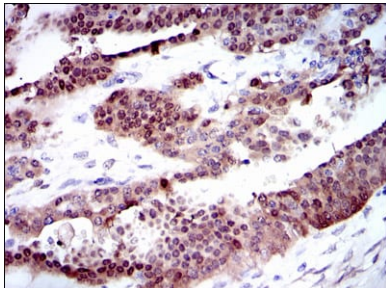
研究分野

-

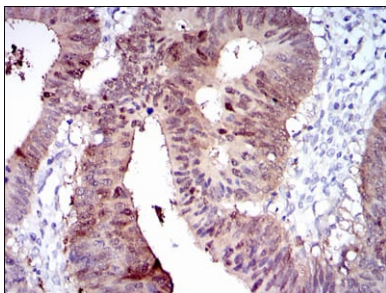
画像データ



黒線: コントロール抗原 (100 ng); 紫線: 抗原 (10 ng); 青線: 抗原 (50 ng); 赤線: 抗原 (100 ng);



DAB 染色による CYP1A1 マウス mAb を使用したパラフィン包埋ヒト卵巣癌組織の免疫組織化学分析。



DAB 染色による CYP1A1 マウス mAb を使用したパラフィン包埋ヒト直腸癌組織の免疫組織化学分析。