

製品名: LPlunc1 マウスモノクローナル抗体**カタログ番号: AMM81071**

研究使用のみ

概要

説明	マウスモノクローナル抗体
宿主	ねずみ
応用	IHC, ICC, ELISA, FC
反応性	人間
標識	非共役
修飾	未修正
アイソタイプ	Mouse IgG1
クローン性	モノクローナル
形態	液体
濃度	1mg/ml
保存	アリコートし、-20°Cで保存してください（12ヶ月有効）。凍結/融解サイクルを避けてください。
輸送	氷袋
バッファー	0.05%アジ化ナトリウムを含む PBS 中の精製抗体
精製	アフィニティー精製

応用

希釈倍率	IHC 1:200-1:1000, ICC 1:200-1:1000, ELISA 1:5000-1:20000, FC 1:200-1:400
分子量	52kDa

抗原情報

遺伝子名	LPlunc1
別名	BPIFB1; LPLUNC1; MGC14597; C20orf114
遺伝子 ID	92747.0
SwissProt ID	Q8TDL5
免疫原	大腸菌で発現したヒト LPlunc1 の精製された組み換え断片。

背景

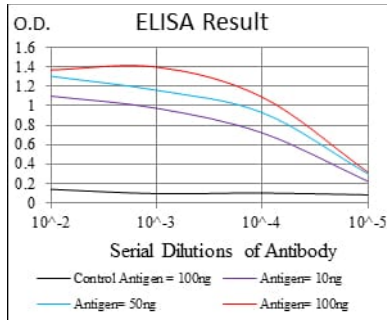
この遺伝子によってコードされるタンパク質は、口腔、鼻腔、および肺における細菌曝露に対する自然免疫応答に関与している可能性がある。コードされるタンパク質は分泌型であり、BPI/LBP/PLUNC タンパク質スーパーファミリーのメンバーである。この遺伝子

は、このスーパーファミリーの他のメンバーとともに、20番染色体上のクラスターに存在している。

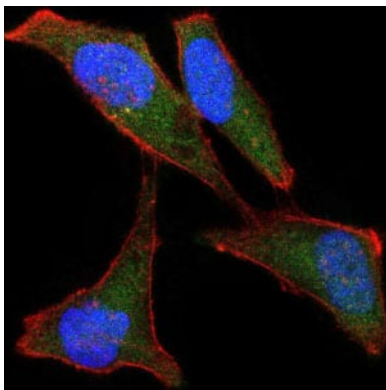
研究分野

-

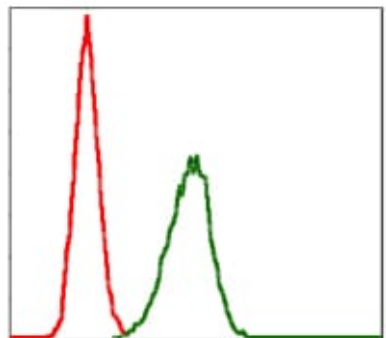
画像データ



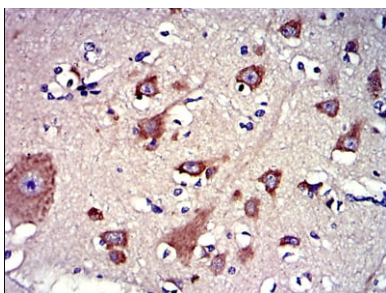
黒線: コントロール抗原 (100 ng); 紫線: 抗原 (10 ng); 青線: 抗原 (50 ng); 赤線: 抗原 (100 ng);



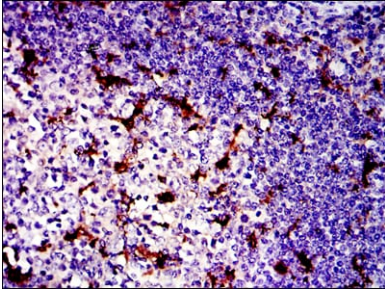
LPlunc1 マウス mAb (緑) を用いた HeLa 細胞の免疫蛍光染色。青: DRAQ5 蛍光 DNA 色素。赤: Alexa Fluor-555 ファロイジンで標識されたアクチンフィラメント。



LPlunc1 マウス mAb (緑) とネガティブコントロール (赤) を使用した HeLa 細胞のフローサイトメトリー分析。



LPlunc1 マウス mAb と DAB 染色を使用したパラフィン包埋ヒト脳組織の免疫組織化学分析。



LPlunc1 マウス mAb と DAB 染色を使用したパラフィン包埋ヒト扁桃組織の免疫組織化学分析。