

製品名: HFE マウスモノクローナル抗体**カタログ番号: AMM81041**

研究使用のみ

概要

説明	マウスモノクローナル抗体
宿主	ねずみ
応用	ICC,ELISA
反応性	人間
標識	非共役
修飾	未修正
アイソタイプ	Mouse IgG1
クローン性	モノクローナル
形態	液体
濃度	1mg/ml
保存	アリコートし、-20°Cで保存してください（12 ヶ月有効）。凍結/融解サイクルを避けてください。
輸送	氷袋
バッファー	0.03%アジ化ナトリウムを含む PBS。
精製	アフィニティー精製

応用

希釈倍率	ICC 1:200-1:1000,ELISA 1:5000-1:20000
分子量	40kDa

抗原情報

遺伝子名	HFE
別名	HH; HFE1; HLA-H; MVCD7; TFQTL2; MGC103790; dJ221C16.10.1
遺伝子 ID	3077.0
SwissProt ID	Q30201
免疫原	大腸菌で発現したヒト HFE の精製された組み換え断片。

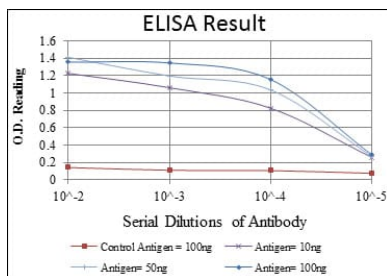
背景

この遺伝子によってコードされるタンパク質は、MHC クラス I 型タンパク質に類似した膜タンパク質であり、 β 2 ミクログロブリン (β 2M) と会合します。このタンパク質は、トランスフェリン受容体とトランスフェリンの相互作用を調節することで鉄の吸収を調

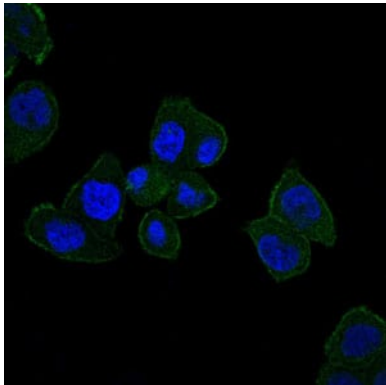
節すると考えられています。鉄貯蔵疾患である遺伝性ヘモクロマトーシスは、この遺伝子の欠陥によって引き起こされる劣性遺伝疾患です。この遺伝子には、少なくとも9つの選択的スプライシングバリエントが報告されています。さらにバリエントも発見されていますが、その全長は未だ解明されていません。

研究分野

画像データ



赤: コントロール抗原 (100 ng); 紫: 抗原 (10 ng); 緑: 抗原 (50 ng); 青: 抗原 (100 ng);



HFE マウス mAb (緑) を用いた HepG2 細胞の免疫蛍光染色。青: DRAQ5 蛍光 DNA 色素。