

製品名: KRT19 マウスモノクローナル抗体**カタログ番号: AMM81022**

研究使用のみ

概要

| | |
|--------|---|
| 説明 | マウスモノクローナル抗体 |
| 宿主 | ねずみ |
| 応用 | WB,IHC,ICC,ELISA |
| 反応性 | 人間 |
| 標識 | 非共役 |
| 修飾 | 未修正 |
| アイソタイプ | Mouse IgG1 |
| クローン性 | モノクローナル |
| 形態 | 液体 |
| 濃度 | 1mg/ml |
| 保存 | アリコートし、-20°Cで保存してください（12 ヶ月有効）。凍結/融解サイクルを避けてください。 |
| 輸送 | 氷袋 |
| バッファー | 0.03%アジ化ナトリウムを含む PBS。 |
| 精製 | アフィニティー精製 |

応用

| | |
|------|--|
| 希釈倍率 | WB 1:500-1:2000,IHC 1:200-1:1000,ICC 1:200-1:1000,ELISA 1:5000-1:20000 |
| 分子量 | 41kDa |

抗原情報

| | |
|--------------|--------------------------------|
| 遺伝子名 | KRT19 |
| 別名 | K19; CK19; K1CS; MGC15366 |
| 遺伝子 ID | 3880.0 |
| SwissProt ID | P08727 |
| 免疫原 | 大腸菌で発現したヒト KRT19 の精製された組み換え断片。 |

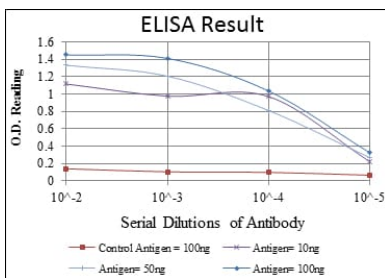
背景

この遺伝子によってコードされるタンパク質はケラチンファミリーに属します。ケラチンは上皮細胞の構造的完全性を担う中間径フィラメントタンパク質であり、サイトケラチンと毛髪ケラチンに分類されます。I型サイトケラチンは、異型ケラチン鎖が対になっ

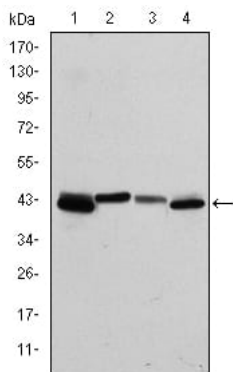
で配列した酸性タンパク質で構成されています。この既知の最小の酸性サイトケラチンは、類似のファミリーメンバーとは異なり、上皮細胞において塩基性サイトケラチンと対になっていません。これは、発達中の表皮を包む一時的に表面に位置する層である周皮層で特異的に発現します。I型サイトケラチンは、染色体 17q12-q21 の領域に密集しています。

研究分野

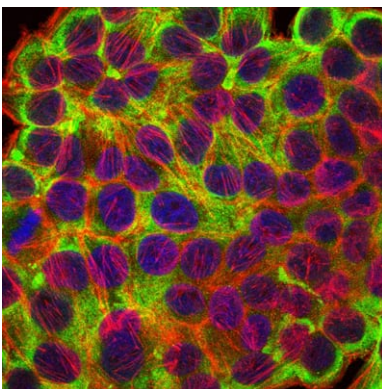
画像データ



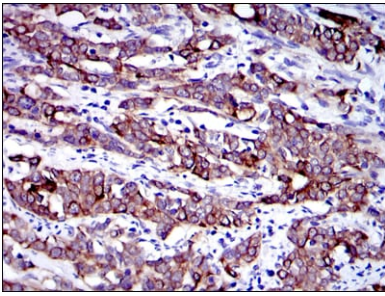
赤: コントロール抗原 (100 ng); 紫: 抗原 (10 ng); 緑: 抗原 (50 ng); 青: 抗原 (100 ng);



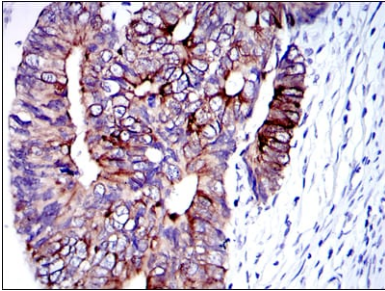
T47D (1)、MCF-7 (2)、HepG2 (3)、SW620 (4) 細胞溶解物に対する KRT19 マウス mAb を用いたウエスタンブロット解析。



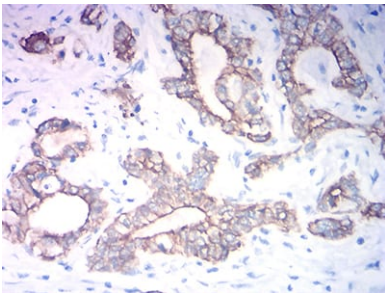
KRT19 マウス mAb (緑) を用いた HepG2 細胞の免疫蛍光染色。青: DRAQ5 蛍光 DNA 色素。赤: Alexa Fluor-555 ファロイジンで標識されたアクチンフィラメント。



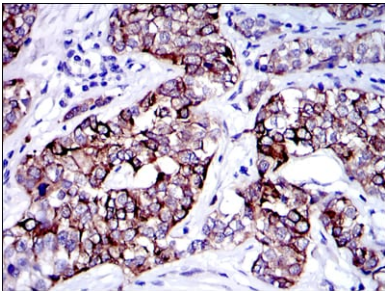
KRT19 マウス mAb と DAB 染色を使用したパラフィン包埋ヒト子宮頸癌組織の免疫組織化学分析。



KRT19 マウス mAb と DAB 染色を使用したパラフィン包埋ヒト大腸癌組織の免疫組織化学分析。



KRT19 マウス mAb と DAB 染色を使用したパラフィン包埋ヒト胃癌組織の免疫組織化学分析。



KRT19 マウス mAb と DAB 染色を使用したパラフィン包埋ヒト膀胱癌組織の免疫組織化学分析。