

製品名: CREB1 マウスモノクローナル抗体**カタログ番号: AMM80980**

研究使用のみ

概要

説明	マウスモノクローナル抗体
宿主	ねずみ
応用	WB,IHC,ICC,ELISA
反応性	人間、マウス、ラット、サル
標識	非共役
修飾	未修正
アイソタイプ	Mouse IgG1
クローン性	モノクローナル
形態	液体
濃度	1mg/ml
保存	アリコートし、-20°Cで保存してください（12 ヶ月有効）。凍結/融解サイクルを避けてください。
輸送	氷袋
バッファー	0.05% アジ化ナトリウムを含む PBS で精製された抗体。
精製	アフィニティー精製

応用

希釈倍率	WB 1:500-1:2000,IHC 1:200-1:1000,ICC 1:200-1:1000,ELISA 1:5000-1:20000
分子量	43kDa

抗原情報

遺伝子名	CREB1
別名	CREB; MGC9284; CREB1
遺伝子 ID	1385.0
SwissProt ID	P16220
免疫原	大腸菌で発現したヒト CREB1 の精製された組み換え断片。

背景

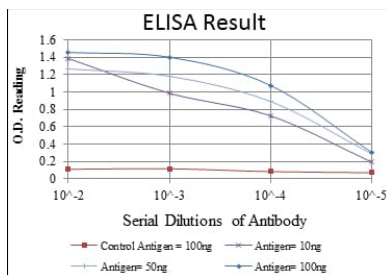
この遺伝子は、DNA 結合タンパク質のロイシンジッパーファミリーに属する転写因子をコードしています。このタンパク質は、八量体回文構造である cAMP 応答性エレメントにホモ二量体として結合します。このタンパク質はいくつかのタンパク質キナーゼによ

てリン酸化され、cAMP 経路のホルモン刺激に応答して遺伝子の転写を誘導します。この遺伝子の選択的スプライシングにより、異なるアイソフォームをコードする2つの転写バリエーションが生成されます。(RefSeq 提供)

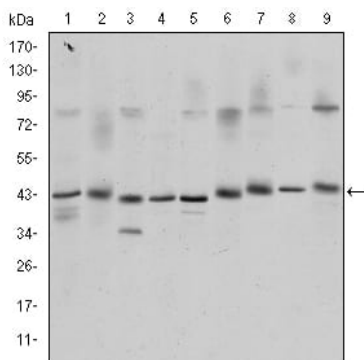
研究分野

PI3K-Akt シグナル伝達経路

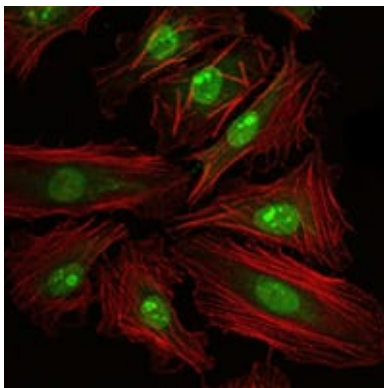
画像データ



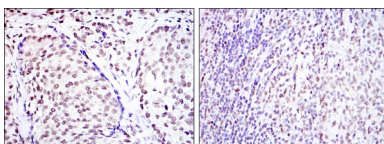
赤: コントロール抗原 (100 ng); 紫: 抗原 (10 ng); 緑: 抗原 (50 ng); 青: 抗原 (100 ng);



CREB1 マウス mAb を用いた K562 (1)、Jurkat (2)、L1210 (3)、HEK293 (4)、A431 (5)、Hela (6)、Cos7 (7)、PC-12 (8)、および NIH/3T3 (9) 細胞溶解物に対するウエスタンブロット解析。



CREB1 マウス mAb (緑) を用いた HeLa 細胞の免疫蛍光染色。赤: アクチンフィラメントを Alexa Fluor-555 ファロイジンで標識。



CREB1 マウス mAb と DAB 染色を使用したパラフィン包埋ヒト前立腺癌組織 (左) と顎下腺腫瘍組織 (右) の免疫組織化学分析。