

製品名: KLF4 マウスモノクローナル抗体**カタログ番号: AMM80874**

研究使用のみ

概要

説明	マウスモノクローナル抗体
宿主	ねずみ
応用	IHC, ELISA
反応性	人間
標識	非共役
修飾	未修正
アイソタイプ	Mouse IgG1
クローン性	モノクローナル
形態	液体
濃度	1mg/ml
保存	アリコートし、-20°Cで保存してください（12ヶ月有効）。凍結/融解サイクルを避けてください。
輸送	氷袋
バッファー	0.03%アジ化ナトリウムを含む PBS。
精製	アフィニティー精製

応用

希釈倍率	IHC 1:200-1:1000, ELISA 1:5000-1:20000
分子量	55kDa

抗原情報

遺伝子名	KLF4
別名	EZF; GKLF; KLF4
遺伝子 ID	9314.0
SwissProt ID	O43474
免疫原	大腸菌で発現したヒト KLF4 (AA: 2-470) の精製された組み換え断片。

背景

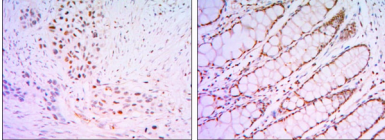
クルッペル様因子 4 (腸管)、内皮型クルッペル様ジンクフィンガータンパク質。転写活性化因子として作用する可能性がある。CACCC コア配列に結合する。上皮細胞の分化に関与し、骨格や腎臓の発達にも機能する可能性がある。KLF4 は皮膚および消化

管の上皮細胞で高発現している。

研究分野

-

画像データ



KLF4 マウス mAb と DAB 染色を使用した、パラフィン包埋ヒト肺癌組織 (左) とヒト直腸組織 (右) の免疫組織化学分析。