

**製品名: KLHL11 マウスモノクローナル抗体****カタログ番号: AMM80862**

研究使用のみ

**概要**

説明	マウスモノクローナル抗体
宿主	ねずみ
応用	WB,ICC,ELISA,FC
反応性	人間
標識	非共役
修飾	未修正
アイソタイプ	Mouse IgG1
クローン性	モノクローナル
形態	液体
濃度	1mg/ml
保存	アリコートし、-20°Cで保存してください（12 ヶ月有効）。凍結/融解サイクルを避けてください。
輸送	氷袋
バッファー	0.03%アジ化ナトリウムを含む PBS。
精製	アフィニティー精製

**応用**

希釈倍率	WB 1:500-1:2000,ICC 1:200-1:1000,ELISA 1:5000-1:20000,FC 1:200-1:400
分子量	80kDa

**抗原情報**

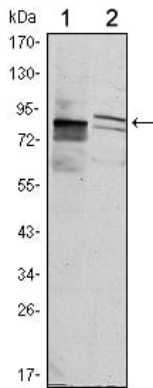
遺伝子名	KLHL11
別名	FLJ10572; KLHL11
遺伝子 ID	55175.0
SwissProt ID	Q9NVR0
免疫原	大腸菌で発現したヒト KLHL11 の精製された組み換え断片。

**背景**

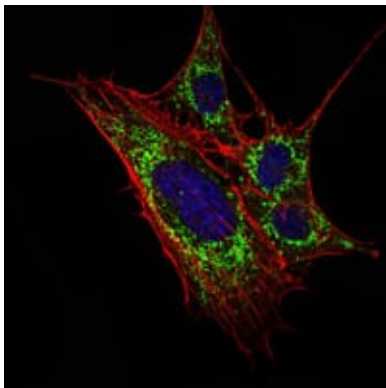
ケルチ様タンパク質 11、細胞内位置 分泌。

## 研究分野

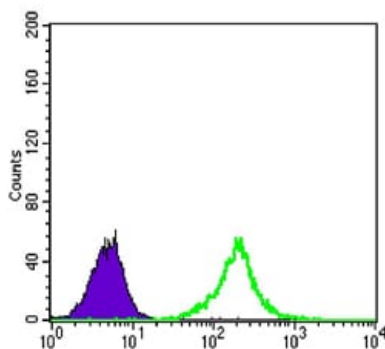
## 画像データ



Hela (1) および MCF-7 (2) 細胞溶解物に対する KLHL11 マウス mAb を使用したウェスタンブロット分析。



KLHL11 マウス mAb (緑) を用いた 3T3-L1 細胞の免疫蛍光染色。青: DRAQ5 蛍光 DNA 色素。赤: Alexa Fluor-555 ファロイジンで標識されたアクチンフィラメント。



KLHL11 マウス mAb (緑) とネガティブコントロール (紫) を使用した K562 細胞のフローサイトメトリー分析。