

製品名: KLHL21 マウスモノクローナル抗体**カタログ番号: AMM80857**

研究使用のみ

概要

説明	マウスモノクローナル抗体
宿主	ねずみ
応用	IHC,ELISA
反応性	人間
標識	非共役
修飾	未修正
アイソタイプ	Mouse IgG1
クローン性	モノクローナル
形態	液体
濃度	1mg/ml
保存	アリコートし、-20°Cで保存してください（12 ヶ月有効）。凍結/融解サイクルを避けてください。
輸送	氷袋
バッファー	0.03%アジ化ナトリウムを含む PBS。
精製	アフィニティー精製

応用

希釈倍率	IHC 1:200-1:1000,ELISA 1:5000-1:20000
分子量	66kDa

抗原情報

遺伝子名	KLHL21
別名	KIAA0469; MGC99635; KLHL21
遺伝子 ID	9903.0
SwissProt ID	Q9UJP4
免疫原	大腸菌で発現したヒト KLHL21 の精製された組み換え断片。

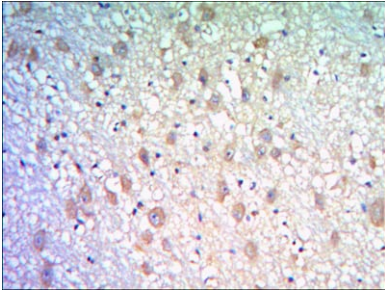
背景

標的タンパク質のユビキチン化とそれに続くプロテアソーム分解を媒介する E3 ユビキチン - タンパク質リガーゼ複合体の基質特異的アダプターと考えられる。

研究分野

-

画像データ



KLHL21 マウス mAb と DAB 染色を使用したパラフィン包埋ヒト脳組織の免疫組織化学分析。