

**製品名: KLHL12 マウスモノクローナル抗体****カタログ番号: AMM80855**

研究使用のみ

**概要**

説明	マウスモノクローナル抗体
宿主	ねずみ
応用	WB,ELISA
反応性	人間
標識	非共役
修飾	未修正
アイソタイプ	Mouse IgG1
クローン性	モノクローナル
形態	液体
濃度	1mg/ml
保存	アリコートし、-20°Cで保存してください（12 ヶ月有効）。凍結/融解サイクルを避けてください。
輸送	氷袋
バッファー	0.05% アジ化ナトリウムを含む PBS で精製された抗体。
精製	アフィニティー精製

**応用**

希釈倍率	WB 1:500-1:2000,ELISA 1:5000-1:20000
分子量	63kDa

**抗原情報**

遺伝子名	KLHL12
別名	DKIR; C3IP1; FLJ27152; KLHL12
遺伝子 ID	59349.0
SwissProt ID	Q53G59
免疫原	大腸菌で発現したヒト KLHL12 の精製された組み換え断片。

**背景**

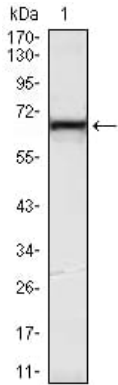
CUL3 をベースとしたユビキチン-タンパク質 E3 リガーゼ複合体の基質特異的アダプターとして機能する。DVL3 の標的ユビキチン化とそれに続くタンパク質分解を介して Wnt シグナル伝達経路を負に制御する。組織特異性: 精巣で高発現し、顎下唾液腺では低レベ

ルで発現する。

## 研究分野

Wnt シグナル伝達経路

## 画像データ



Hela (1) 細胞溶解物に対する KLHL12 マウス mAb を用いたウエスタンブロット分析。