

製品名: CER1 マウスモノクローナル抗体**カタログ番号: AMM80775**

研究使用のみ

概要

説明	マウスモノクローナル抗体
宿主	ねずみ
応用	IHC,ELISA
反応性	人間
標識	非共役
修飾	未修正
アイソタイプ	Mouse IgG1
クローン性	モノクローナル
形態	液体
濃度	1mg/ml
保存	アリコートし、-20°Cで保存してください（12 ヶ月有効）。凍結/融解サイクルを避けてください。
輸送	氷袋
バッファー	0.03%アジ化ナトリウムを含む PBS。
精製	アフィニティー精製

応用

希釈倍率	IHC 1:200-1:1000,ELISA 1:5000-1:20000
分子量	30kDa

抗原情報

遺伝子名	CER1
別名	DAND4
遺伝子 ID	9350.0
SwissProt ID	O95813
免疫原	大腸菌で発現したヒト CER1 の精製された組み換え断片。

背景

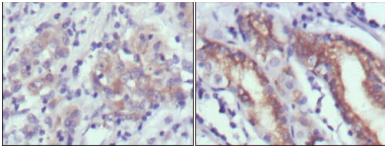
CER1: ケルベロス 1、システインノットスーパーファミリー、ホモログ（アフリカツメガエル）。CER1 はシステインノットスーパーファミリーに属するサイトカインで、9 つの保存されたシステインとシステインノット領域を特徴とする。ケルベロス関連サイトカイ

ンは、Dan および DRM/Gremlin とともに、骨形成タンパク質 (BMP) に直接結合してその活性を阻害する BMP 拮抗薬のグループを構成する。

研究分野

-

画像データ



CER1 マウス mAb と DAB 染色を使用した、パラフィン包埋ヒト胃癌 (左) と正常胃組織 (右) の免疫組織化学分析。