

製品名: REG1A マウスモノクローナル抗体**カタログ番号: AMM80746**

研究使用のみ

概要

説明	マウスモノクローナル抗体
宿主	ねずみ
応用	IHC, ICC, ELISA
反応性	人間
標識	非共役
修飾	未修正
アイソタイプ	Mouse IgG1
クローン性	モノクローナル
形態	液体
濃度	1mg/ml
保存	アリコートし、-20°Cで保存してください（12ヶ月有効）。凍結/融解サイクルを避けてください。
輸送	氷袋
バッファー	0.05% アジ化ナトリウムを含む PBS で精製された抗体。
精製	アフィニティー精製

応用

希釈倍率	IHC 1:200-1:1000, ICC 1:200-1:1000, ELISA 1:5000-1:20000
分子量	19kDa

抗原情報

遺伝子名	REG1A
別名	P19; PTP; PSP
遺伝子 ID	5967.0
SwissProt ID	
免疫原	HEK293 細胞株で発現した hlgGfc タグと融合したヒト REG1A の精製された組み換え断片。

背景

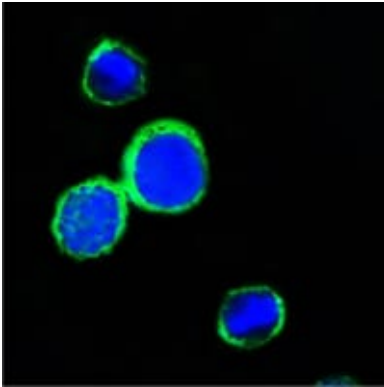
REG1A (再生膵島由来 1 α) は、PTP、PSP と呼ばれ、C 型レクチンドメインを持つ分泌タンパク質 Reg ファミリーのメンバーです。REG1A は膵島細胞の再生と糖尿病の発症に関連し、膵石形成にも関与している可能性があります。糖鎖構造の多様性により、膵

膵 REG1A は 16~18kDa の複数の種として存在します。REG1A は膵島の維持と成長を促進します。

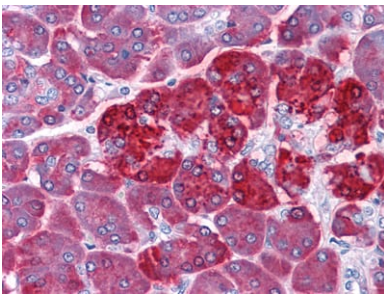
研究分野

-

画像データ



REG1A マウス mAb (緑) を用いた PC12 細胞の共焦点免疫蛍光染色。青: DRAQ5 蛍光 DNA 色素。



REG1A マウス mAb を用いたパラフィン包埋ヒト膵臓組織の免疫組織化学分析