

製品名: APOL1 マウスモノクローナル抗体**カタログ番号: AMM80712**

研究使用のみ

概要

説明	マウスモノクローナル抗体
宿主	ねずみ
応用	WB,ELISA
反応性	人間
標識	非共役
修飾	未修正
アイソタイプ	Mouse IgG1
クローン性	モノクローナル
形態	液体
濃度	1mg/ml
保存	アリコートし、-20°Cで保存してください（12 ヶ月有効）。凍結/融解サイクルを避けてください。
輸送	氷袋
バッファー	0.03%アジ化ナトリウムを含む PBS。
精製	アフィニティー精製

応用

希釈倍率	WB 1:500-1:2000,ELISA 1:5000-1:20000
分子量	44kDa

抗原情報

遺伝子名	APOL1
別名	APOL, APO-L, APOL- I
遺伝子 ID	8542.0
SwissProt ID	O14791
免疫原	大腸菌で発現した APOL1 の精製された組み換え断片。

背景

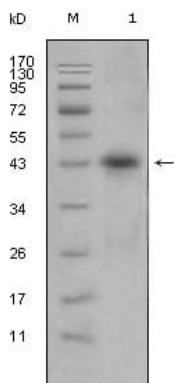
APOL1 (アポリポプロテイン L, 1) は、APOL、APO-L、APOL-Iとも呼ばれます。Entrez Protein NP_001130012。395 アミノ酸からなる分泌型高密度リポタンパク質で、アポリポプロテイン A-I に結合します。血漿中のほとんどのコレステロールエステルの形成に

関与し、細胞からのコレステロールの排出を促進します。アポリポプロテイン L 遺伝子ファミリーは、アポ L-I からアポ L-VI と呼ばれる 6 つの相同性の高いタンパク質をコードします。このアポリポプロテイン L ファミリーのメンバーは、体全体における脂質の交換と輸送、および末梢細胞から肝臓へのコレステロールの逆輸送に関与していると考えられます。この遺伝子には、異なるアイソフォームをコードする複数の転写バリエーションが見つっています。

研究分野

-

画像データ



APOL1 マウス mAb を用いたヒト血漿に対するウエスタンブロット解析 (1)。