

**製品名: LIN28 マウスモノクローナル抗体****カタログ番号: AMM80688**

研究使用のみ

**概要**

説明	マウスモノクローナル抗体
宿主	ねずみ
応用	ICC,ELISA
反応性	人間
標識	非共役
修飾	未修正
アイソタイプ	Mouse IgG1
クローン性	モノクローナル
形態	液体
濃度	1mg/ml
保存	アリコートし、-20°Cで保存してください（12ヶ月有効）。凍結/融解サイクルを避けてください。
輸送	氷袋
バッファー	0.03%アジ化ナトリウムを含むPBS。
精製	アフィニティー精製

**応用**

希釈倍率	ICC 1:200-1:1000,ELISA 1:5000-1:20000
分子量	23kDa

**抗原情報**

遺伝子名	LIN28
別名	CSDD1; LIN-28; LIN28A; ZCCHC1
遺伝子ID	79727.0
SwissProt ID	Q9H9Z2
免疫原	大腸菌で発現した LIN28 (aa93-209) の精製された組み換え断片。

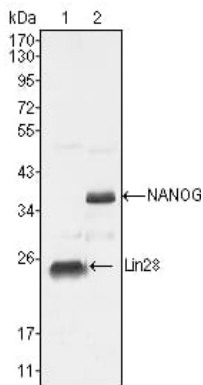
**背景**

LIN28: lin-28 ホモログ (C. elegans)、別名 CSDD1、ZCCHC1。Entrez Protein NP\_078950。LIN28 は線虫 C. elegans で初めて発見されました。C. elegans において、発生過程のタイミングと段階特異的な細胞運命の選択に関与するヘテロクロニックタンパク質

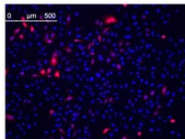
です。LIN28 の発現は、線虫と哺乳類の両方において、miRNA によって転写後制御されることが分かっています。ヒトでは胚性幹細胞で発現し、分化に伴い発現が低下します。神経分化においては、レチノイン酸によって負に制御されます。

## 研究分野

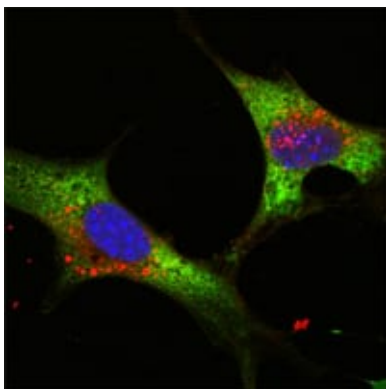
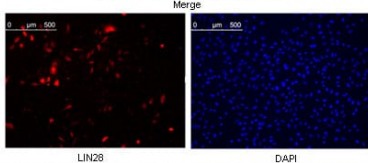
## 画像データ



LIN28 マウス mAb を用いた NTERA-2 細胞溶解物に対するウエスタンブロット解析 (1)。



メタノール固定した HeLa 細胞の共焦点免疫蛍光分析。ヒト LIN28 の pMX コンストラクトを導入し、導入後約 62 時間で細胞を分析しました。



LIN28 マウス mAb (緑) を用いた NTERA-2 細胞の共焦点免疫蛍光染色。青: DRAQ5 蛍光 DNA 色素。