

製品名: EphB3 マウスモノクローナル抗体

カタログ番号: AMM80639

研究使用のみ

概要

説明	マウスモノクローナル抗体
宿主	ねずみ
応用	IHC,ELISA
反応性	人間
標識	非共役
修飾	未修正
アイソタイプ	Mouse IgG2a
クローン性	モノクローナル
形態	液体
濃度	1mg/ml
保存	アリコートし、-20°Cで保存してください（12 ヶ月有効）。凍結/融解サイクルを避けてください。
輸送	氷袋
バッファー	0.03%アジ化ナトリウムを含む PBS。
精製	アフィニティー精製

応用

希釈倍率	IHC 1:200-1:1000,ELISA 1:5000-1:20000
分子量	/

抗原情報

遺伝子名	EphB3
別名	ETK2; HEK2; TYRO6
遺伝子 ID	2049.0
SwissProt ID	P54753
免疫原	E. Coli で発現した EphB3 (aa39-212) の精製された組み換え断片。

背景

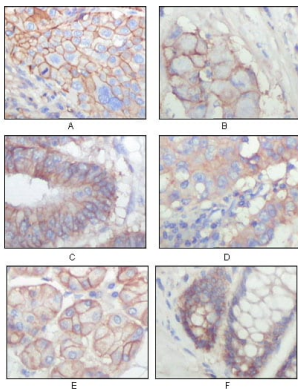
EphB3: EPH 受容体 B3。エフリン受容体とそのリガンドであるエフリンは、特に神経系において、多くの発達過程を媒介します。エフリンは、その構造と配列関係に基づき、グリコシルホスファチジルイノシトール結合によって膜に固定されるエフリン A (EFNA)

クラスと、膜貫通タンパク質であるエフリン B (EFNB) クラスに分類されます。Eph ファミリーの受容体は、細胞外ドメイン配列の類似性と、エフリン A およびエフリン B リガンドへの結合親和性に基づいて 2 つのグループに分けられます。エフリン受容体は、受容体チロシンキナーゼ (RTK) ファミリーの最大のサブグループを構成します。この遺伝子によってコードされるタンパク質は、エフリン B ファミリーメンバーの受容体です。

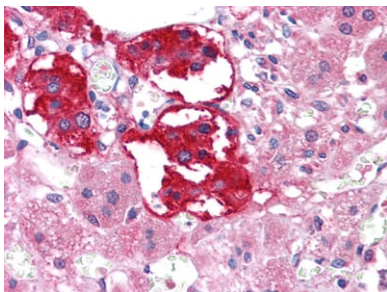
研究分野

-

画像データ



パラフィン包埋ヒト肺扁平上皮癌 (A)、肺腺癌 (B)、結腸癌 (C)、乳癌 (D)、正常舌下腺 (E)、正常直腸 (F) の免疫組織化学分析。EphB3 マウス mAb を使用した DAB 染色による膜局在を示しています。



EPHB3 マウス mAb を用いたパラフィン包埋ヒト副腎組織の免疫組織化学分析