

**製品名: PSA (KLK3) マウスモノクローナル抗体****カタログ番号: AMM80622**

研究使用のみ

**概要**

説明	マウスモノクローナル抗体
宿主	ねずみ
応用	IHC,ELISA,FC
反応性	人間
標識	非共役
修飾	未修正
アイソタイプ	Mouse IgG1
クローン性	モノクローナル
形態	液体
濃度	1mg/ml
保存	アリコートし、-20°Cで保存してください（12ヶ月有効）。凍結/融解サイクルを避けてください。
輸送	氷袋
バッファー	0.05% アジ化ナトリウムを含む PBS で精製された抗体。
精製	アフィニティー精製

**応用**

希釈倍率	IHC 1:200-1:1000,ELISA 1:5000-1:20000,FC 1:200-1:400
分子量	/

**抗原情報**

遺伝子名	PSA (KLK3)
別名	APS; PSA; hK3; KLK2A1; KLK3
遺伝子 ID	354.0
SwissProt ID	P07288
免疫原	大腸菌で発現した KLK3 (aa26-251) の精製された組み換え断片。

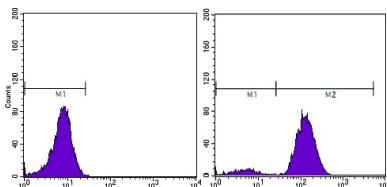
**背景**

カリクレイン関連ペプチダーゼ 3。カリクレインは、多様な生理機能を有するセリンプロテアーゼのサブグループです。多くのカリクレインが発がんに関与し、その一部は新たな癌やその他の疾患バイオマーカーとなる可能性を示唆する証拠が増えています。この遺

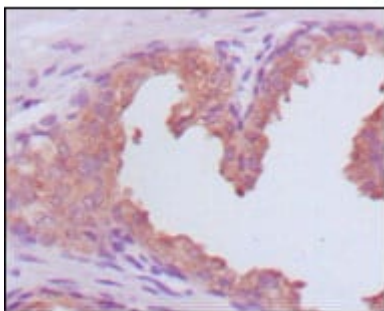
伝子は、19番染色体上のクラスターに位置する15のカリクレインサブファミリーメンバーの1つです。そのタンパク質産物は精漿中に存在するプロテアーゼです。このタンパク質は、おそらく高分子量の精嚢タンパク質の加水分解によって、精液凝固物の液化において正常に機能すると考えられています。臨床現場ではPSAと呼ばれるこのタンパク質の血清値は、前立腺癌の診断とモニタリングに有用です。この遺伝子の選択的スプライシングにより、異なるアイソフォームをコードする複数の転写産物バリエーションが生成されます。

## 研究分野

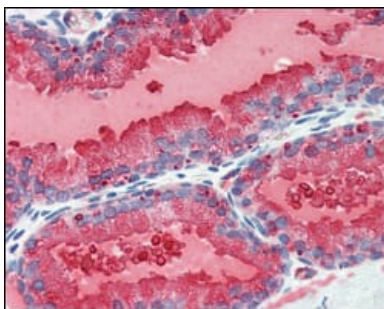
## 画像データ



KLK3 マウス mAb (右) とネガティブコントロール (左) を使用した PC-3 細胞のフローサイトメトリー分析。



パラフィン包埋ヒト前立腺癌組織の免疫組織化学分析。DAB 染色による KLK3 マウス mAb を使用して細胞質の局在を示しています。



KLK3 マウス mAb と DAB 染色を使用したパラフィン包埋ヒト前立腺癌組織の免疫組織化学分析。