

製品名: Rab25 マウスモノクローナル抗体**カタログ番号: AMM80528**

研究使用のみ

概要

説明	マウスモノクローナル抗体
宿主	ねずみ
応用	IHC,ELISA
反応性	人間
標識	非共役
修飾	未修正
アイソタイプ	Mouse IgG2a
クローン性	モノクローナル
形態	液体
濃度	1mg/ml
保存	アリコートし、-20°Cで保存してください（12 ヶ月有効）。凍結/融解サイクルを避けてください。
輸送	氷袋
バッファー	0.03%アジ化ナトリウムを含む PBS。
精製	アフィニティー精製

応用

希釈倍率	IHC 1:200-1:1000,ELISA 1:5000-1:20000
分子量	/

抗原情報

遺伝子名	Rab25
別名	CATX-8; RAB25
遺伝子 ID	57111.0
SwissProt ID	P57735
免疫原	大腸菌で発現した Rab25 の精製された組み換え断片。

背景

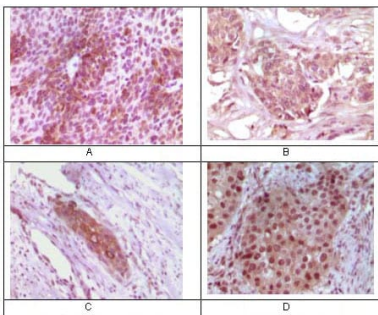
GTP 結合タンパク質の Ras 関連スーパーファミリー（Ras、Rho、Rab、ARF サブファミリーを含む）のメンバーは、Ras p21 と 30 ~ 50%の相同性を示す。Rab タンパク質は、エンドサイトーシスまたは生合成タンパク質輸送において重要な役割を果たしてい

る。Rab タンパク質が分泌小胞から細胞膜へのエキソサイトーシスを誘導する可能性は、酵母において Rab タンパク質と 40% 相同性を示す SEC4 タンパク質が分泌小胞と関連しているという観察によって裏付けられている。細胞小器官および小胞の細胞質表面に位置する Rab タンパク質は、細胞内膜融合反応に関与している。Rab25 は胃壁細胞 cDNA ライブラリからクローニングされ、消化管粘膜、腎臓、肺などの上皮組織で発現しており、28 kDa のタンパク質をコードしている。

研究分野

-

画像データ



パラフィン包埋ヒト膀胱癌 (A)、乳癌 (B)、食道癌 (C)、皮膚癌 (D) 組織の免疫組織化学分析。DAB 染色による Rab25 マウス mAb を使用して細胞質の局在を示しています。