

製品名: ユビキチン(5F1)マウスモノクローナル抗体**カタログ番号: AMM19553**

研究使用のみ

概要

説明	マウスモノクローナル抗体
宿主	ねずみ
応用	WB,IHC,ICC/IF
反応性	ヒト、ラット、マウス、その他
標識	非共役
修飾	未修正
アイソタイプ	IgG
クローン性	モノクローナル
形態	液体
濃度	1mg/ml
保存	アリコートし、-20°Cで保存してください（12ヶ月有効）。凍結/融解サイクルを避けてください。
輸送	氷袋
バッファー	50% グリセロール、0.5% 保護タンパク質、0.02% 新タイプ防腐剤 N を含む PBS 液。
精製	アフィニティー精製

応用

希釈倍率 WB 1:1000-1:2000,IHC 1:100-1:200,ICC/IF 1:100-1:200

分子量

抗原情報

遺伝子名	
別名	
遺伝子 ID	7314.0
SwissProt ID	PAN
免疫原	ユビキチンの合成ペプチド

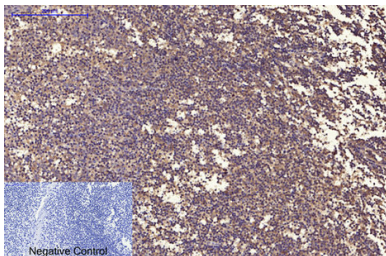
背景

UBB (ユビキチン B) は、最も保存性の高いタンパク質として知られるユビキチンをコードしています。ユビキチンは、細胞タンパク質を 26S プロテオソームによる分解の標的とすることに重要な役割を果たしています。また、クロマチン構造の維持、遺伝子発現の

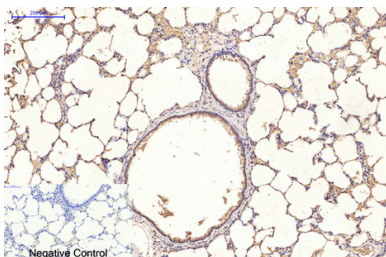
調節、ストレス応答にも関与しています。ユビキチンは、ポリユビキチン鎖、または無関係なタンパク質に融合した単一のユビキチン部分からなる前駆体タンパク質として合成されます。UBBは、ユビキチンコード配列の3つの直接的な繰り返しで構成され、スペーサー配列はありません。その結果、このタンパク質は、最後の繰り返しの後に最後のアミノ酸を持つポリユビキチン前駆体として発現されます。このタンパク質の異常型が、アルツハイマー病およびダウン症候群の患者で検出されています。UBBの偽遺伝子は、1番、2番、13番、および17番染色体上に位置しています。選択的スプライシングにより、複数の転写バリエーションが生じます。

研究分野

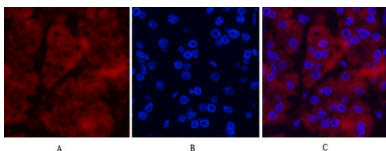
画像データ



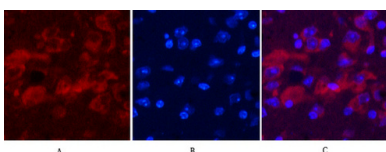
パラフィン包埋ヒト扁桃組織の免疫組織化学染色。1. ユビキチンマウスモノクローナル抗体 (5F1) を 1:200 に希釈 (4°C、一晩)。2. クエン酸ナトリウム (pH 6.0) を用いて抗体賦活化 (>98°C、20分) を行った。3. 二次抗体を 1:200 に希釈 (室温、30分)。ネガティブコントロールとして二次抗体のみを用いた。



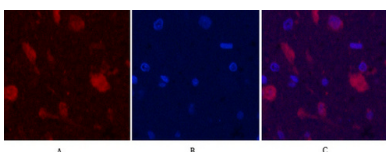
パラフィン包埋ラット肺組織の免疫組織化学染色。1. ユビキチンマウスモノクローナル抗体 (5F1) を 1:200 に希釈 (4°C、一晩)。2. クエン酸ナトリウム (pH 6.0) を用いて抗体賦活化 (>98°C、20分) を行った。3. 二次抗体を 1:200 に希釈 (室温、30分)。ネガティブコントロールとして二次抗体のみを用いた。



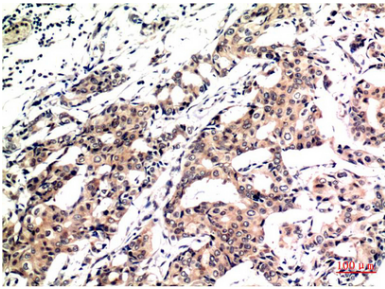
ヒト胃癌組織の免疫蛍光染色。1. ユビキチンマウスモノクローナル抗体 (5F1) (赤) を 1:200 に希釈 (4°C、一晩)。2. Cy3 標識二次抗体を 1:300 に希釈 (室温、50分)。3. 図 B: DAPI (青) 10分。図 A: ターゲット。図 B: DAPI。図 C: A+B の合成。



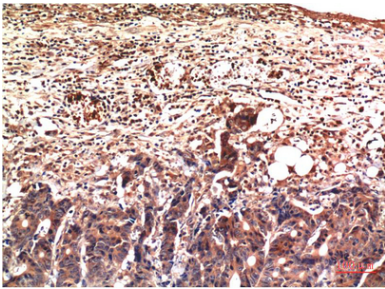
マウス脳組織の免疫蛍光染色。1. ユビキチンマウスモノクローナル抗体 (5F1) (赤) を 1:200 に希釈 (4°C、一晩)。2. Cy3 標識二次抗体を 1:300 に希釈 (室温、50分)。3. 図 B: DAPI (青) 10分。図 A: ターゲット。図 B: DAPI。図 C: A+B の合成。



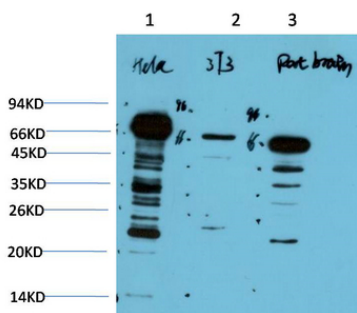
ラット脳組織の免疫蛍光染色。1. ユビキチンマウスモノクローナル抗体 (5F1) (赤) を 1:200 に希釈 (4°C、一晩)。2. Cy3 標識二次抗体を 1:300 に希釈 (室温、50分)。3. 図 B: DAPI (青) 10分。図 A: ターゲット。図 B: DAPI。図 C: A+B の合成。



1:200 に希釈したユビキチンマウス mAb を使用したパラフィン包埋ヒト乳癌組織の免疫組織化学分析。



1:200 に希釈したユビキチンマウス mAb を使用したパラフィン包埋ヒト胃癌組織の免疫組織化学分析。



1) Hela 細胞溶解物、2) 3T3 細胞溶解物、3) ラット脳組織溶解物の 1:1000 希釈の Ubiquitin Mouse mAb を用いたウエスタンブロット解析。