

製品名: ウサギ IgG (Fc 特異的、重鎖) (1E1) マウスモノクローナル抗体

カタログ番号: AMM16811

研究使用のみ

概要

説明	マウスモノクローナル抗体
宿主	ねずみ
応用	WB
反応性	うさぎ
標識	非共役
修飾	未修正
アイソタイプ	IgG
クローン性	モノクローナル
形態	液体
濃度	1mg/ml
保存	アリコートし、-20°Cで保存してください (12 ヶ月有効)。凍結/融解サイクルを避けてください。
輸送	氷袋
バッファー	PBS、pH 7.4、0.5% 保護タンパク質、防腐剤として 0.02% 新型防腐剤 N、50% グリセロールを含有。
精製	アフィニティー精製

応用

希釈倍率	WB 1:2000-1:5000
分子量	55kDa

抗原情報

遺伝子名	
別名	
遺伝子 ID	
SwissProt ID	
免疫原	ウサギ IgG の組み換えタンパク質 (Fc 特異的、重鎖)

背景

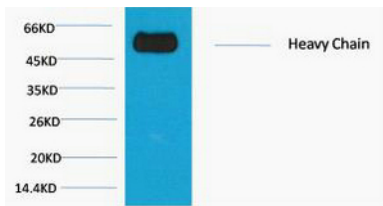
IgG 抗体全体は、免疫親和性クロマトグラフィーによって抗血清から完全な分子として単離されます。IgG 抗体は、Fc 領域と、ジス

ルフィド結合によって結合した2つの抗原結合 Fab 領域を有し、したがって二価です。平均分子量は約 160 kDa と報告されています。Fc 特異的な重鎖抗体は、IgG 重鎖の Fc 領域と反応しますが、IgG の Fab 領域とは反応しません。

研究分野

-

画像データ



1:10000 に希釈した還元ウサギ IgG、H+L のウェスタン ブロット分析。