

製品名: ルシフェラーゼ(2G11)マウスモノクローナル抗体

カタログ番号: AMM13487

研究使用のみ

概要

説明	マウスモノクローナル抗体
宿主	ねずみ
応用	WB
反応性	ホタル
標識	非共役
修飾	未修正
アイソタイプ	IgG
クローン性	モノクローナル
形態	液体
濃度	1mg/ml
保存	アリコートし、-20°Cで保存してください（12ヶ月有効）。凍結/融解サイクルを避けてください。
輸送	氷袋
バッファー	50% グリセロール、0.5% 保護タンパク質、0.02% 新タイプ防腐剤 N を含む PBS 液。
精製	アフィニティー精製

応用

希釈倍率	WB 1:1000-1:2000
分子量	60kDa

抗原情報

遺伝子名	
別名	
遺伝子 ID	N/A
SwissProt ID	P08659
免疫原	ルシフェラーゼの合成ペプチド

背景

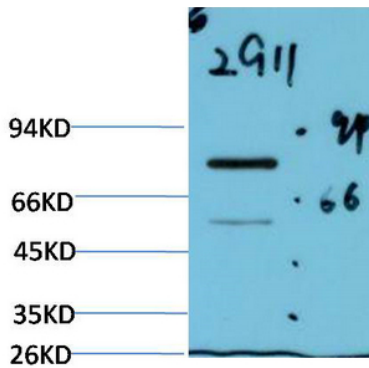
ホタル由来のルシフェラーゼは、遺伝子発現研究において広く用いられるレポータータンパク質の一つとなっています。ルシフェラーゼは、ルシフェリンを基質とする生物発光反応を触媒しますが、この反応には Mg²⁺と ATP が必要です。これらの試薬をルシ

フェラーゼを含む細胞抽出液と混合すると、急速に減衰する閃光が発生します。この光はルミノメーターで検出できます。総発光量はサンプルのルシフェラーゼ活性に比例します。生物発光、酸化還元

研究分野

タグと細胞マーカー; 融合/マーカータンパク質; ルシフェラーゼ; シグナル伝達; 抗体; ホタルルシフェラーゼ

画像データ



1:2000 に希釈したルシフェラーゼ マウス mAb を使用した、ホタルルシフェラーゼを導入した HeLa 細胞溶解物のウエスタン ブロット分析。