

**製品名: プロテアソーム  $\beta$ 8 (3G3) マウスモノクローナル抗体****カタログ番号: AMM03707**

研究使用のみ

**概要**

説明	マウスモノクローナル抗体
宿主	ねずみ
応用	WB,IHC,ICC/IF
反応性	人間、ネズミ
標識	非共役
修飾	未修正
アイソタイプ	IgG1
クローン性	モノクローナル
形態	液体
濃度	1mg/ml
保存	アリコートし、-20°Cで保存してください（12 ヶ月有効）。凍結/融解サイクルを避けてください。
輸送	氷袋
バッファー	50% グリセロール、0.5% 保護タンパク質、0.02% アジ化ナトリウムを含む PBS 液 (pH 7.3)。
精製	腹水

**応用**

希釈倍率	WB 1:500-1:1000,IHC 1:50-1:100,ICC/IF 1:50-1:200
分子量	Calculated MW: 30 kDa; Observed MW: 30 kDa

**抗原情報**

遺伝子名	PSMB8 PSMB8; LMP7; PSMB5i; RING10; Y2; Proteasome subunit beta type-8; Low molecular mass
別名	protein 7; Macropain subunit C13; Multicatalytic endopeptidase complex subunit C13; Proteasome component C13; Proteasome subunit beta-5i; Really interesting
遺伝子 ID	5696
SwissProt ID	P28062
免疫原	ヒト LMP7 の合成ペプチド

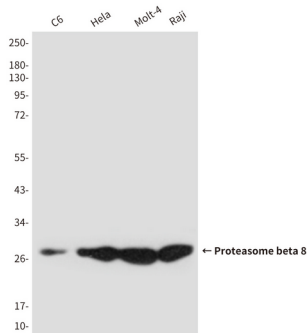
**背景**

プロテアソームは、中性または弱塩基性 pH において、脱離基に隣接するアルギニン、フェニルアラニン、チロシン、ロイシン、グルタミン酸を切断する能力を特徴とする多触媒性プロテアーゼ複合体です。プロテアソームは ATP 依存性タンパク質分解活性を有します。

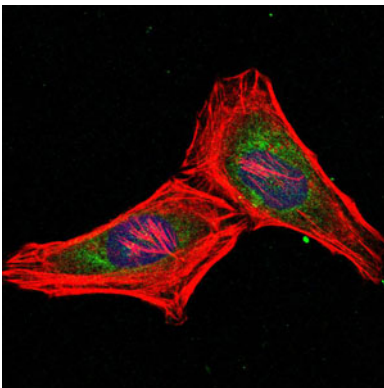
## 研究分野

細胞生物学

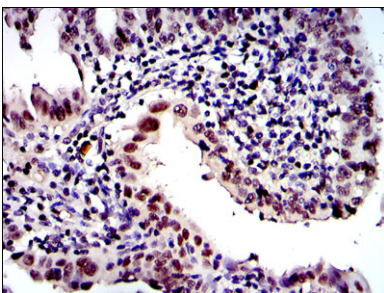
## 画像データ



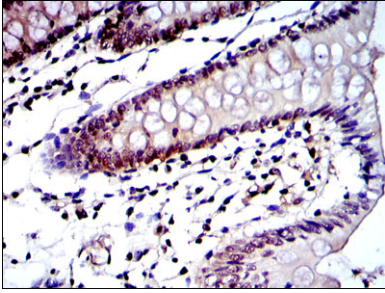
PSMB8/LMP7 抗体を使用した C6、HeLa、Molt4、Raji 溶解物中の PSMB8/LMP7 のウェスタンプロット分析。



PSMB8 抗体（緑）および DAPI（青）を用いた HeLa 細胞中のプロテアソーム  $\beta 8$  (3G3) の免疫蛍光分析



PSMB8 抗体と DAB 染色を使用したパラフィン包埋内臓癌組織の免疫組織化学分析。抗原賦活化には高圧高温クエン酸ナトリウム pH 6.0 を使用しました。



プロテアソーム ベータ 8 (3G3) 抗体を使用したパラフィン包埋結腸組織の免疫組織化学分析。抗原賦活化には高圧高温クエン酸ナトリウム pH 6.0 を使用しました。