

**製品名: LIN28A (9G2) マウスモノクローナル抗体****カタログ番号: AMM03705**

研究使用のみ

**概要**

説明	マウスモノクローナル抗体
宿主	ねずみ
応用	WB, ICC/IF
反応性	人間
標識	非共役
修飾	未修正
アイソタイプ	IgG1
クローン性	モノクローナル
形態	液体
濃度	1mg/ml
保存	アリコートし、-20°Cで保存してください（12ヶ月有効）。凍結/融解サイクルを避けてください。
輸送	氷袋
バッファー	0.03%アジ化ナトリウムを含む PBS。
精製	腹水

**応用**

希釈倍率	WB 1:500-1:1000, ICC/IF 1:50-1:200
分子量	Calculated MW: 23 kDa; Observed MW: 23 kDa

**抗原情報**

遺伝子名	LIN28A
別名	CSDD1; FLJ12457; LIN 28; Lin-28A; LIN28; LIN28A; LN28A_HUMAN; Protein lin-28 homolog A; ZCCHC1; Zinc finger CCHC domain-containing protein 1.
遺伝子 ID	79727
SwissProt ID	Q9H9Z2
免疫原	ヒト Lin28A の合成ペプチド

**背景**

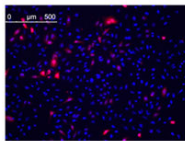
発生過程のタイミング制御と、段階特異的な細胞運命の選択に関与する。miRNA の前駆体である let-7 (pre-let-7) に特異的に結合

し、miRNA 生合成の抑制因子として作用する。pre-let-7 に結合し、ZCCHC11/TUT4 ウリジルトランスフェラーゼをリクルートすることで、pre-let-7 の末端ウリジル化を誘導する。

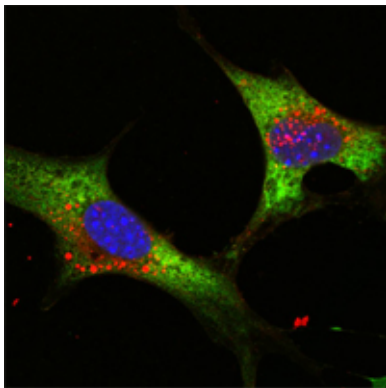
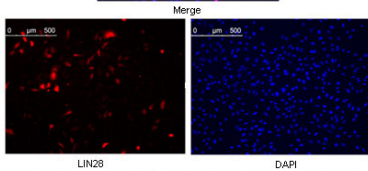
## 研究分野

エピジェネティクスと核シグナル伝達

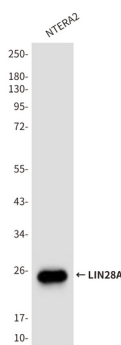
## 画像データ



LIN28A (9G2) 抗体を用いてヒト LIN28 の pMX コンストラクトを導入した HeLa 細胞における LIN28A (9G2) の免疫蛍光分析



LIN28A (9G2) 抗体 (緑) を用いた NTERA-2 細胞における LIN28A (9G2) の免疫蛍光染色。青: DRAQ5 蛍光 DNA 色素。



LIN28A (9G2) 抗体を用いた NTERA-2 溶解物中の LIN28A (9G2) のウエスタンブロット分析。