

製品名: カルメニン (4C6) マウスモノクローナル抗体**カタログ番号: AMM03700**

研究使用のみ

概要

説明	マウスモノクローナル抗体
宿主	ねずみ
応用	WB
反応性	ヒト、マウス
標識	非共役
修飾	未修正
アイソタイプ	IgG1
クローン性	モノクローナル
形態	液体
濃度	1mg/ml
保存	アリコートし、-20°Cで保存してください (12 ヶ月有効)。凍結/融解サイクルを避けてください。
輸送	氷袋
バッファー	50% グリセロール、0.5% 保護タンパク質、0.02% アジ化ナトリウムを含む PBS 液 (pH 7.3)。
精製	アフィニティー精製

応用

希釈倍率	WB 1:500-1:1000
分子量	Calculated MW: 37 kDa; Observed MW: 45 kDa

抗原情報

遺伝子名	CALU
別名	CALU; CALU_HUMAN; Calumenin 1; Calumenin 2; Calumenin; Crocalbin; crocalbin-like protein; FLJ90608; IEF SSP 9302; multiple EF-hand protein; OTTHUMP00000212712; OTTHUMP00000212713; OTTHUMP00000212714; OTTHUMP00000212715.
遺伝子 ID	813
SwissProt ID	O43852
免疫原	ヒトカルメニンの合成ペプチド

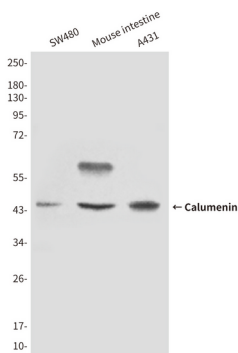
背景

この遺伝子産物は、小胞体（ER）に局在するカルシウム結合タンパク質であり、タンパク質のフォールディングやソーティングといったER機能に関与しています。このタンパク質は、レチキュローカルピン、ERC-55、Cab45、そしてこの遺伝子産物を含む複数のEFハンドタンパク質ファミリー（CERC）に属します。異なるアイソフォームをコードする選択的スプライシング転写バリエーションが同定されています。[RefSeq 提供、2008年10月]

研究分野

タグとセルマーカー

画像データ



Calumenin 抗体を使用した SW480、マウス腸、A431 溶解物中の Calumenin のウェスタン プロット分析。