

製品名: SUMO2/3 (3F7) マウスモノクローナル抗体

カタログ番号: AMM03691

研究使用のみ

概要

説明	マウスモノクローナル抗体
宿主	ねずみ
応用	WB
反応性	人間
標識	非共役
修飾	未修正
アイソタイプ	IgG2b
クローン性	モノクローナル
形態	液体
濃度	1mg/ml
保存	アリコートし、-20°Cで保存してください（12 ヶ月有効）。凍結/融解サイクルを避けてください。
輸送	氷袋
バッファー	50% グリセロール、0.5% 保護タンパク質、0.02% アジ化ナトリウムを含む PBS 液 (pH 7.3)。
精製	アフィニティー精製

応用

希釈倍率	WB 1:500-1:1000
分子量	Calculated MW: 11 kDa; Observed MW: Refer to figures

抗原情報

遺伝子名	SUMO2/SUMO3
別名	SUMO2; HSMT3; SMT3 homolog 2; SMT3A; Sentrin 2; Smt3B; SMT3H2; SUMO-2; SUMO-3; Sentrin-2; Ubiquitin-like protein SMT3A; Ubiquitin-like protein SMT3B
遺伝子 ID	6613/6612
SwissProt ID	P61956/P55854
免疫原	-

背景

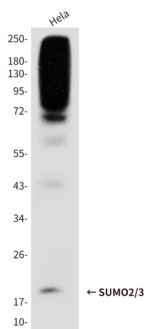
Sumo 2 や Sumo 3 などの SUMO タンパク質は、多くの細胞タンパク質を翻訳後修飾し、その代謝や機能に影響を与えます。しか

し、タンパク質を分解の標的とするユビキチン化とは異なり、SUMO化は核輸送、転写調節、アポトーシス、タンパク質の安定化など、多くの細胞プロセスに関与しています。Sumo 2 と Sumo 3 は非常に相同性が高いため、これらを区別する抗体を作製することは非常に困難です。

研究分野

細胞生物学

画像データ



SUMO2/3 抗体を使用した HeLa 溶解物中の SUMO2/3 のウエスタンブロット分析。