

製品名: 14-3-3 eta (5F2) マウスモノクローナル抗体

カタログ番号: AMM03674

研究使用のみ

概要

説明	マウスモノクローナル抗体
宿主	ねずみ
応用	WB
反応性	ヒト、マウス、ラット
標識	非共役
修飾	未修正
アイソタイプ	IgG
クローン性	モノクローナル
形態	液体
濃度	1mg/ml
保存	アリコートし、-20°Cで保存してください（12ヶ月有効）。凍結/融解サイクルを避けてください。
輸送	氷袋
バッファー	50% グリセロール、0.5% 保護タンパク質、0.02% アジ化ナトリウムを含む PBS 液 (pH 7.3)。
精製	アフィニティー精製

応用

希釈倍率	WB 1:500-1:1000
分子量	Calculated MW: 28 kDa; Observed MW: 28 kDa

抗原情報

遺伝子名	YWHAH 14-3-3 protein eta; 1433F_HUMAN; Brain protein 14-3-3; eta isoform; HGNC:12853; Protein
別名	AS1; Tyrosine 3/tryptophan 5 monooxygenase activation protein eta polypeptide; YWHA 1; YWHA1; Ywhah.
遺伝子 ID	7533
SwissProt ID	Q04917
免疫原	-

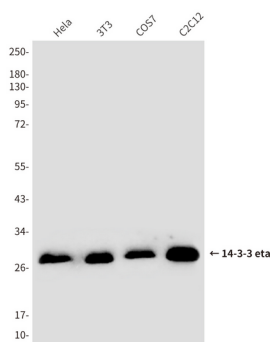
背景

広範囲にわたる一般シグナル伝達経路および特殊シグナル伝達経路の制御に関与するアダプタータンパク質。通常はホスホセリンまたはホスホスレオニンモチーフを認識することで、多数のパートナーと結合する。結合は一般に、結合パートナーの活性を調節する。

研究分野

神経科学

画像データ



14-3-3 eta/YWHAH 抗体を使用した、Hela、3T3、COS7、C2C12 溶解物中の 14-3-3 eta/YWHAH のウエスタンブロット分析。