

**製品名: HtrA2 (8G11) マウスモノクローナル抗体****カタログ番号: AMM03672**

研究使用のみ

**概要**

説明	マウスモノクローナル抗体
宿主	ねずみ
応用	WB,IP
反応性	人間
標識	非共役
修飾	未修正
アイソタイプ	IgG1
クローン性	モノクローナル
形態	液体
濃度	1mg/ml
保存	アリコートし、-20°Cで保存してください（12 ヶ月有効）。凍結/融解サイクルを避けてください。
輸送	氷袋
バッファー	50% グリセロール、0.5% 保護タンパク質、0.02% アジ化ナトリウムを含む PBS 液 (pH 7.3)。
精製	アフィニティー精製

**応用**

希釈倍率	WB 1:500-1:1000,IP 1:20-1:50
分子量	Calculated MW: 49 kDa; Observed MW: 37 kDa

**抗原情報**

遺伝子名	HTRA2 High temperature requirement protein A2; HTRA 2; HtrA like serine protease; HtrA serine peptidase 2; HtrA; E. coli; homolog of; 2; HtrA2; HTRA2_HUMAN; mitochondrial; Omi stress regulated endoprotease; Omi stress-regulated endoprotease; PARK 13; PARK13; Protease serine 25; PRSS 25; PRSS25; Serine protease 25; Serine protease HTRA2; Serine protease HTRA2 mitochondrial; Serine protease htra2 mitochondrial precursor; Serine protease omi; Serine proteinase OMI.
別名	
遺伝子 ID	27429
SwissProt ID	O43464

免疫原

ヒト HtrA2/Omi の合成ペプチド

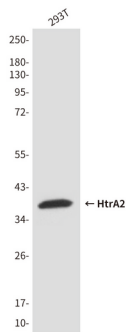
## 背景

高温要求性タンパク質 A2 (HtrA2) /Omi は、大腸菌 HtrA タンパク質 (DegP) と相同性を持つセリンプロテアーゼであり、アポトーシスおよびミスフォールドタンパク質のストレス誘導性分解に関与すると考えられています。HtrA2 は当初、核または小胞体に存在することが同定されていましたが、その後の研究で、ミトコンドリアに局在し、アポトーシス時に放出されることが示されました。

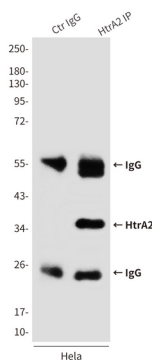
## 研究分野

神経科学

## 画像データ



HtrA2/Omi 抗体を使用した 293T 溶解物中の HtrA2/Omi のウエスタン ブロット分析。



HtrA2/Omi 抗体を使用した HeLa 溶解物中の HtrA2 (8G11) の免疫沈降分析。