

**製品名: ヒト血清アルブミン (1A8) マウスモノクローナル抗体****カタログ番号: AMM03645**

研究使用のみ

**概要**

説明	マウスモノクローナル抗体
宿主	ねずみ
応用	WB,ELISA
反応性	人間
標識	非共役
修飾	未修正
アイソタイプ	IgG1
クローン性	モノクローナル
形態	液体
濃度	1mg/ml
保存	アリコートし、-20°Cで保存してください (12 ヶ月有効)。凍結/融解サイクルを避けてください。
輸送	氷袋
バッファー	50% グリセロール、0.5% 保護タンパク質、0.02% アジ化ナトリウムを含む PBS 液 (pH 7.3)。
精製	アフィニティー精製

**応用**

希釈倍率	WB 1:500-1:1000,ELISA 1:5000-1:20000
分子量	Calculated MW: 69 kDa; Observed MW: 69 kDa

**抗原情報**

遺伝子名	ALB
別名	ALB; ALBU_HUMAN; Albumin (32 AA); Albumin (AA 34); Albumin; Analbuminemia; Bisalbuminemia; Cell growth inhibiting protein 42; DKFZp779N1935; Dysalbuminemic hyperthyroxinemia; Growth inhibiting protein 20; HSA; Hyperthyroxinemia dysalbuminemic; Serum albumin.
遺伝子 ID	213
SwissProt ID	P02768
免疫原	ヒトアルブミンの組換えタンパク質

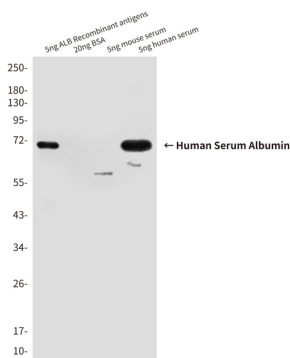
## 背景

アルブミンは、血清タンパク質の約半分を占める可溶性の単量体タンパク質です。アルブミンは主にステロイド、脂肪酸、甲状腺ホルモンの運搬タンパク質として機能し、細胞外液量を安定させる役割を果たします。

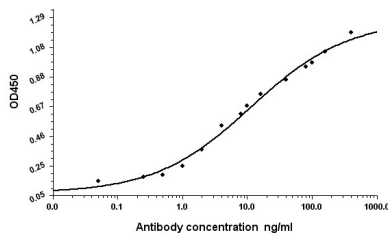
## 研究分野

心血管系

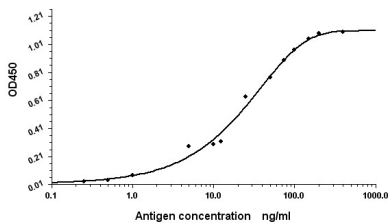
## 画像データ



ヒト血清アルブミン抗体を使用した、0.5 nl のヒト血清および 5 ng の ALB 組み換え抗原溶解物中のヒト血清アルブミンのウエスタンブロット分析。



抗ヒト血清アルブミン抗体の間接 ELISA アッセイ。抗原コーティング濃度: 8ug/ml。



ヒト血清アルブミンの標準曲線（分析物：ヒト血清アルブミンタンパク質）。捕捉抗体としてヒト血清アルブミンに対するマウスモノクローナル抗体 [1A8C5B4] を 8ug/ml で使用し、検出抗体としてヒト血清アルブミンに対するウサギポリクローナル抗血清を使用。