

製品名: シクロフィリン B (6H1) マウスモノクローナル抗体**カタログ番号:** AMM03621

研究使用のみ

概要

説明	マウスモノクローナル抗体
宿主	ねずみ
応用	WB
反応性	ヒト、ラット、マウス
標識	非共役
修飾	未修正
アイソタイプ	IgG1
クローン性	モノクローナル
形態	液体
濃度	1mg/ml
保存	アリコートし、-20°Cで保存してください（12 ヶ月有効）。凍結/融解サイクルを避けてください。
輸送	氷袋
バッファー	50% グリセロール、0.5% 保護タンパク質、0.02% アジ化ナトリウムを含む PBS 液 (pH 7.3)。
精製	アフィニティー精製

応用

希釈倍率	WB 1:500-1:1000
分子量	Calculated MW: 24 kDa; Observed MW: 24 kDa

抗原情報

遺伝子名	PPIB
別名	PPIB; CYPB; Peptidyl-prolyl cis-trans isomerase B; PPIase B; CYP-S1; Cyclophilin B; Rotamase B; S-cyclophilin; SCYLP
遺伝子 ID	5479
SwissProt ID	P23284
免疫原	ヒトシクロフィリン B の合成ペプチド

背景

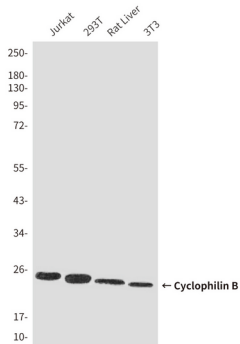
PPIase はタンパク質のフォールディングを促進します。オリゴペプチド中のプロリンイミドペプチド結合のシス-トランス異性化を触

媒します。

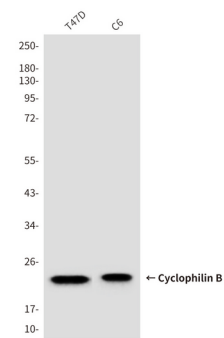
研究分野

免疫学

画像データ



シクロフィリン B 抗体を使用した、Jurkat、293T、ラット肝臓、3T3 溶解物中のシクロフィリン B (6H1) のウエスタンブロット分析。



シクロフィリン B (6H1) 抗体を使用した T47D、C6 溶解物中のシクロフィリン B (6H1) のウエスタンブロット分析。