

製品名: LYRIC (2E4) マウスモノクローナル抗体**カタログ番号: AMM03572**

研究使用のみ

概要

説明	マウスモノクローナル抗体
宿主	ねずみ
応用	WB,IHC,FC
反応性	人間
標識	非共役
修飾	未修正
アイソタイプ	IgG1
クローン性	モノクローナル
形態	液体
濃度	1mg/ml
保存	アリコートし、-20°Cで保存してください（12 ヶ月有効）。凍結/融解サイクルを避けてください。
輸送	氷袋
バッファー	50% グリセロール、0.5% 保護タンパク質、0.02% アジ化ナトリウムを含む PBS 液 (pH 7.3)。
精製	腹水

応用

希釈倍率	WB 1:500-1:1000,IHC 1:50-1:100,FC 1:50-1:100
分子量	Calculated MW: 64 kDa; Observed MW: 64 kDa

抗原情報

遺伝子名	MTDH
別名	MTDH; AEG1; LYRIC; Protein LYRIC; 3D3/LYRIC; Astrocyte elevated gene-1 protein; AEG-1; Lysine-rich CEACAM1 co-isolated protein; Metadherin; Metastasis adhesion protein
遺伝子 ID	92140
SwissProt ID	Q86UE4
免疫原	ヒト LYRIC/AEG1 の組み換えタンパク質

背景

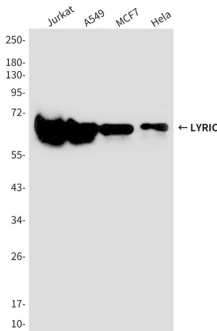
異所性発現時に SLC1A2/EAAT2 プロモーター活性をダウンレギュレーションする。核因子 κB (NF-κB) 転写因子を活性化する。腫

瘍細胞の増殖に重要な役割を果たす不死化メラノサイトおよびアストロサイトの足場非依存性増殖を促進する。

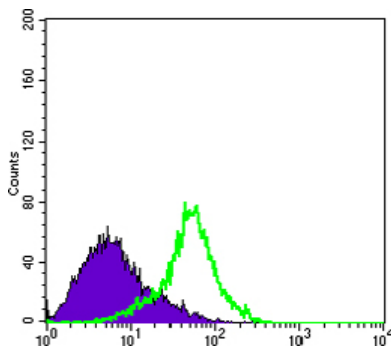
研究分野

シグナル伝達

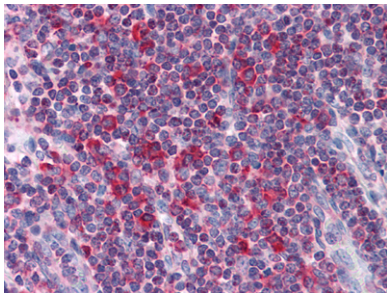
画像データ



Lyric/Metadherin 抗体を使用した、Jurkat、A549、MCF-7、および HeLa 溶解物中の Lyric/Metadherin のウェスタン プロット分析。



Metadherin 抗体 (緑) とネガティブコントロール (紫) で染色した HeLa 細胞のフローサイトメトリー分析。



メタドヘリン抗体を使用したパラフィン包埋ヒト肝臓組織の免疫組織化学分析。抗原賦活化には高圧高温クエン酸ナトリウム pH 6.0 を使用しました。