

製品名: MLH1 (4C1) マウスモノクローナル抗体**カタログ番号: AMM03564**

研究使用のみ

概要

説明	マウスモノクローナル抗体
宿主	ねずみ
応用	WB, ICC/IF
反応性	人間、猿
標識	非共役
修飾	未修正
アイソタイプ	IgG1
クローン性	モノクローナル
形態	液体
濃度	1mg/ml
保存	アリコートし、-20°Cで保存してください（12ヶ月有効）。凍結/融解サイクルを避けてください。
輸送	氷袋
バッファー	0.03%アジ化ナトリウムを含む PBS。
精製	腹水

応用

希釈倍率	WB 1:500-1:1000, ICC/IF 1:50-1:200
分子量	Calculated MW: 85 kDa; Observed MW: 85 kDa

抗原情報

遺伝子名	MLH1
別名	MLH1; COCA2; DNA mismatch repair protein Mlh1; MutL protein homolog 1
遺伝子 ID	4292
SwissProt ID	P40692
免疫原	ヒト MLH1 の合成ペプチド

背景

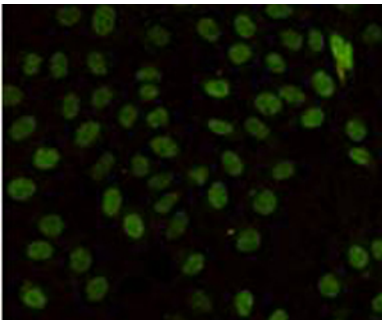
この遺伝子は、遺伝性非ポリポーシス大腸癌（HNPCC）において高頻度に変異する遺伝子座として同定されました。これは大腸菌 DNA ミスマッチ修復遺伝子 mutL のヒト相同遺伝子であり、HNPCC に認められるマイクロサテライト配列（RER+表現型）の特徴的

な変異と一致しています。異なるアイソフォームをコードする選択的スプライシング転写バリエーションが報告されていますが、それらの全長は未だ解明されていません。

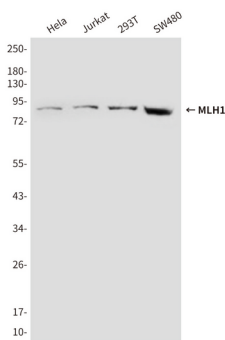
研究分野

エピジェネティクスと核シグナル伝達

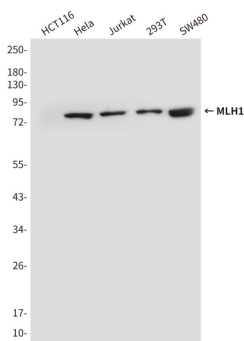
画像データ



MLH1 抗体を用いた HeLa 細胞における MLH1 (4C1) の免疫細胞化学分析。



MLH1 (4C1) 抗体を用いた HeLa、Jurkat、293T および SW480 ライセート中の MLH1 (4C1) のウェスタンブロット分析



SW48、293T、Jurkat、Hela ライセート中の MLH1 (4C1) 抗体を用いたウェスタンブロット分析